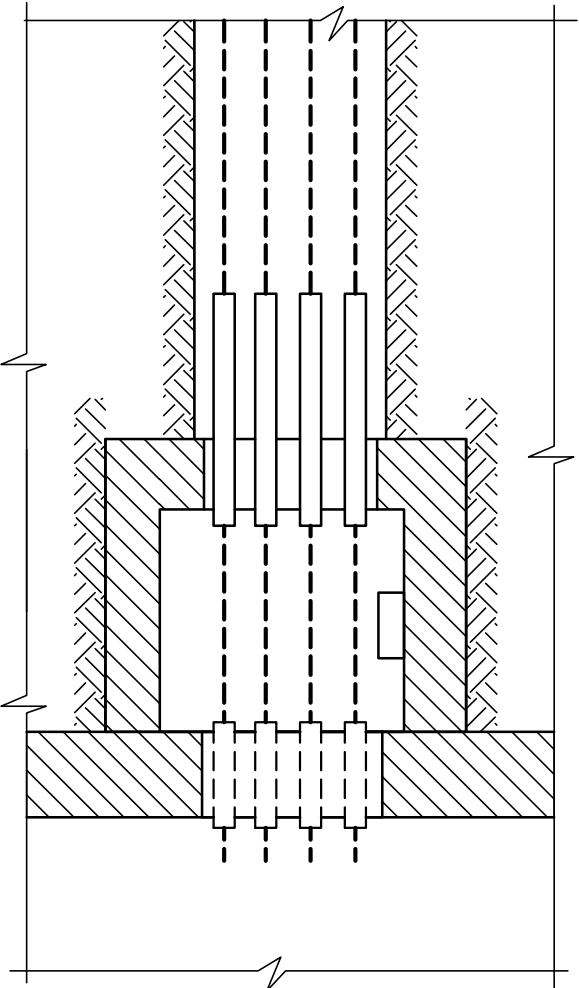


Б - Б



1. Вводы кабелей в здания, кабельные сооружения и другие помещения должны быть выполнены в асбестоцементных безнапорных трубах или в отфактурованных отверстиях железобетонных конструкций.
2. После ввода труб в здание или кабельное сооружение необходимо восстановить гидроизоляцию стен.
3. Кабели в трубах уплотнить с двух концов по черт. А5-92-45.

Инов. N подл.	Подпись и дата	Взам. инв. N

Разраб.	Аллакозов			А5 - 92-46
Провер.	Аллакозов			
Нач.отд.	Ивкин			
Ввод кабельной линии в здание или кабельное сооружение.				Вариант 1
Н.контр.	Иванова			
Ввод кабельной линии в здание или кабельное сооружение.				Вариант 1
Ввод кабельной линии в здание или кабельное сооружение.				Вариант 1
Ввод кабельной линии в здание или кабельное сооружение.				Вариант 1
Ввод кабельной линии в здание или кабельное сооружение.				Вариант 1
Ввод кабельной линии в здание или кабельное сооружение.				Вариант 1
Ввод кабельной линии в здание или кабельное сооружение.				Вариант 1
Ввод кабельной линии в здание или кабельное сооружение.				Вариант 1
Ввод кабельной линии в здание или кабельное сооружение.				Вариант 1
Ввод кабельной линии в здание или кабельное сооружение.				Вариант 1
Ввод кабельной линии в здание или кабельное сооружение.				Вариант 1
Ввод кабельной линии в здание или кабельное сооружение.				Вариант 1
Ввод кабельной линии в здание или кабельное сооружение.				Вариант 1
Ввод кабельной линии в здание или кабельное сооружение.				Вариант 1
Ввод кабельной линии в здание или кабельное сооружение.				Вариант 1
Ввод кабельной линии в здание или кабельное сооружение.				Вариант 1
Ввод кабельной линии в здание или кабельное сооружение.				Вариант 1
Ввод кабельной линии в здание или кабельное сооружение.				Вариант 1
Ввод кабельной линии в здание или кабельное сооружение.				Вариант 1
Ввод кабельной линии в здание или кабельное сооружение.				Вариант 1
Ввод кабельной линии в здание или кабельное сооружение.				Вариант 1
Ввод кабельной линии в здание или кабельное сооружение.				Вариант 1
Ввод кабельной линии в здание или кабельное сооружение.				Вариант 1
Ввод кабельной линии в здание или кабельное сооружение.				Вариант 1
Ввод кабельной линии в здание или кабельное сооружение.				Вариант 1
Ввод кабельной линии в здание или кабельное сооружение.				Вариант 1
Ввод кабельной линии в здание или кабельное сооружение.				Вариант 1
Ввод кабельной линии в здание или кабельное сооружение.				Вариант 1
Ввод кабельной линии в здание или кабельное сооружение.				Вариант 1
Ввод кабельной линии в здание или кабельное сооружение.				Вариант 1
Ввод кабельной линии в здание или кабельное сооружение.				Вариант 1
Ввод кабельной линии в здание или кабельное сооружение.				Вариант 1
Ввод кабельной линии в здание или кабельное сооружение.				Вариант 1
Ввод кабельной линии в здание или кабельное сооружение.				Вариант 1
Ввод кабельной линии в здание или кабельное сооружение.				Вариант 1
Ввод кабельной линии в здание или кабельное сооружение.				Вариант 1
Ввод кабельной линии в здание или кабельное сооружение.				Вариант 1
Ввод кабельной линии в здание или кабельное сооружение.				Вариант 1
Ввод кабельной линии в здание или кабельное сооружение.				Вариант 1
Ввод кабельной линии в здание или кабельное сооружение.				Вариант 1
Ввод кабельной линии в здание или кабельное сооружение.				Вариант 1
Ввод кабельной линии в здание или кабельное сооружение.				Вариант 1
Ввод кабельной линии в здание или кабельное сооружение.				Вариант 1
Ввод кабельной линии в здание или кабельное сооружение.				Вариант 1
Ввод кабельной линии в здание или кабельное сооружение.				Вариант 1
Ввод кабельной линии в здание или кабельное сооружение.				Вариант 1
Ввод кабельной линии в здание или кабельное сооружение.				Вариант 1
Ввод кабельной линии в здание или кабельное сооружение.				Вариант 1
Ввод кабельной линии в здание или кабельное сооружение.				Вариант 1
Ввод кабельной линии в здание или кабельное сооружение.				Вариант 1
Ввод кабельной линии в здание или кабельное сооружение.				Вариант 1
Ввод кабельной линии в здание или кабельное сооружение.				Вариант 1
Ввод кабельной линии в здание или кабельное сооружение.				Вариант 1
Ввод кабельной линии в здание или кабельное сооружение.				Вариант 1
Ввод кабельной линии в здание или кабельное сооружение.				Вариант 1
Ввод кабельной линии в здание или кабельное сооружение.				Вариант 1
Ввод кабельной линии в здание или кабельное сооружение.				Вариант 1
Ввод кабельной линии в здание или кабельное сооружение.				Вариант 1
Ввод кабельной линии в здание или кабельное сооружение.				Вариант 1
Ввод кабельной линии в здание или кабельное сооружение.				Вариант 1
Ввод кабельной линии в здание или кабельное сооружение.				Вариант 1
Ввод кабельной линии в здание или кабельное сооружение.				Вариант 1
Ввод кабельной линии в здание или кабельное сооружение.				Вариант 1
Ввод кабельной линии в здание или кабельное сооружение.				Вариант 1
Ввод кабельной линии в здание или кабельное сооружение.				Вариант 1
Ввод кабельной линии в здание или кабельное сооружение.				Вариант 1
Ввод кабельной линии в здание или кабельное сооружение.				Вариант 1
Ввод кабельной линии в здание или кабельное сооружение.				Вариант 1
Ввод кабельной линии в здание или кабельное сооружение.				Вариант 1
Ввод кабельной линии в здание или кабельное сооружение.				Вариант 1
Ввод кабельной линии в здание или кабельное сооружение.				Вариант 1
Ввод кабельной линии в здание или кабельное сооружение.				Вариант 1
Ввод кабельной линии в здание или кабельное сооружение.				Вариант 1
Ввод кабельной линии в здание или кабельное сооружение.				Вариант 1
Ввод кабельной линии в здание или кабельное сооружение.				Вариант 1
Ввод кабельной линии в здание или кабельное сооружение.				Вариант 1
Ввод кабельной линии в здание или кабельное сооружение.				Вариант 1
Ввод кабельной линии в здание или кабельное сооружение.				Вариант 1
Ввод кабельной линии в здание или кабельное сооружение.				Вариант 1
Ввод кабельной линии в здание или кабельное сооружение.				Вариант 1
Ввод кабельной линии в здание или кабельное сооружение.				Вариант 1
Ввод кабельной линии в здание или кабельное сооружение.				Вариант 1
Ввод кабельной линии в здание или кабельное сооружение.				Вариант 1
Ввод кабельной линии в здание или кабельное сооружение.				Вариант 1
Ввод кабельной линии в здание или кабельное сооружение.				Вариант 1
Ввод кабельной линии в здание или кабельное сооружение.				Вариант 1
Ввод кабельной линии в здание или кабельное сооружение.				Вариант 1
Ввод кабельной линии в здание или кабельное сооружение.				Вариант 1
Ввод кабельной линии в здание или кабельное сооружение.				Вариант 1
Ввод кабельной линии в здание или кабельное сооружение.				Вариант 1
Ввод кабельной линии в здание или кабельное сооружение.				Вариант 1
Ввод кабельной линии в здание или кабельное сооружение.				Вариант 1
Ввод кабельной линии в здание или кабельное сооружение.				Вариант 1
Ввод кабельной линии в здание или кабельное сооружение.				Вариант 1
Ввод кабельной линии в здание или кабельное сооружение.				Вариант 1
Ввод кабельной линии в здание или кабельное сооружение.				Вариант 1
Ввод кабельной линии в здание или кабельное сооружение.				Вариант 1
Ввод кабельной линии в здание или кабельное сооружение.				Вариант 1
Ввод кабельной линии в здание или кабельное сооружение.				Вариант 1
Ввод кабельной линии в здание или кабельное сооружение.				Вариант 1
Ввод кабельной линии в здание или кабельное сооружение.				Вариант 1
Ввод кабельной линии в здание или кабельное сооружение.				Вариант 1
</				