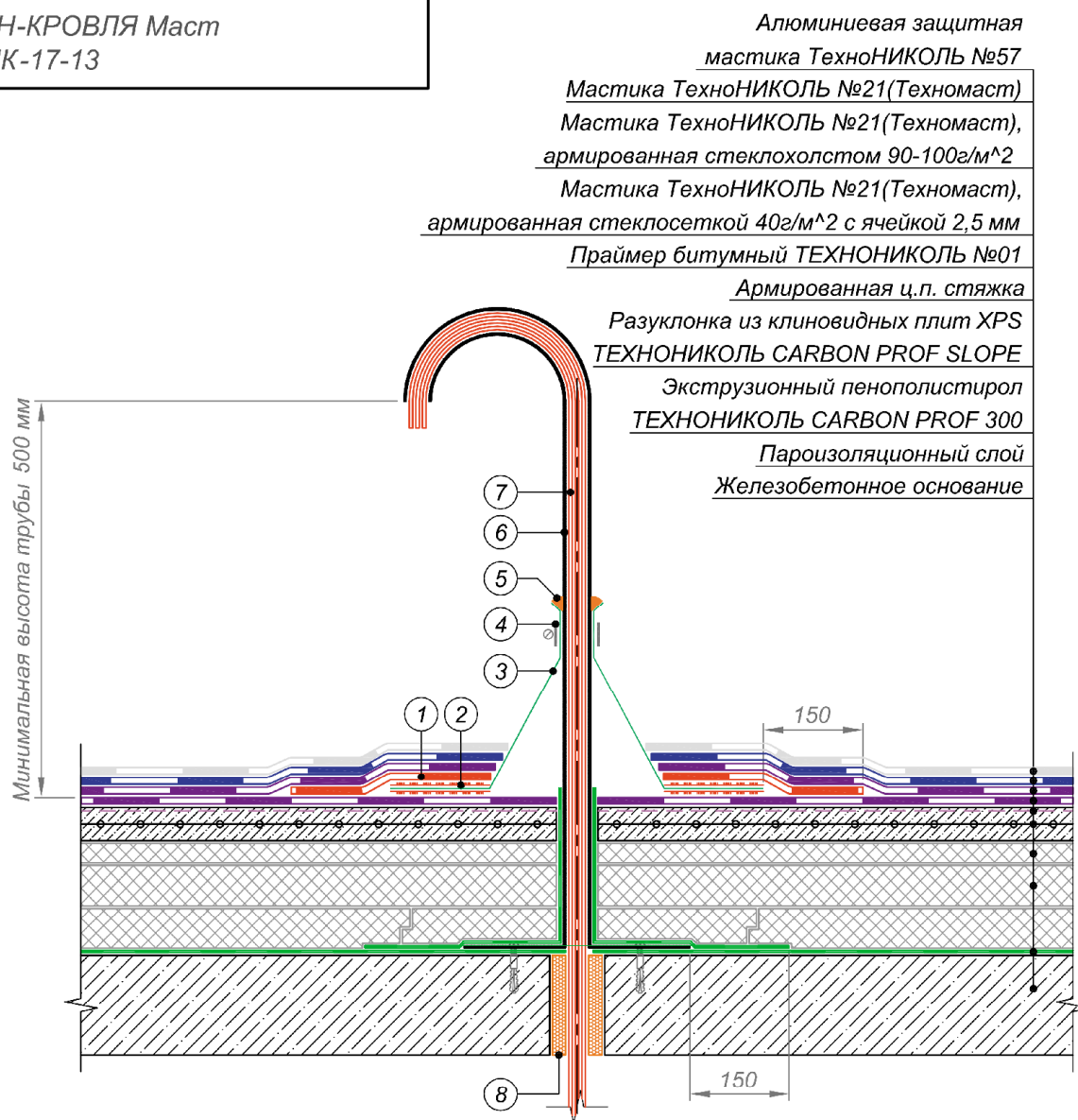


ТН-КРОВЛЯ Маст
ПК-17-13



- | | |
|---|---|
| ① Слой усиления из мастики ТехноНИКОЛЬ №21, армированной стеклохолстом 90-100г/м ² | ⑤ Мастика герметизирующая ТехноНИКОЛЬ №71 |
| ② Мастика герметизирующая ТехноНИКОЛЬ №71 | ⑥ Загнутая металлическая трубка с приваренным снизу фланцем |
| ③ Фасонная деталь из ЭПДМ-резины | ⑦ Электрический кабель |
| ④ Обжимной металлический хомут | ⑧ Монтажная пена |

Изм.	Кол.уч.	Лист	№ док.	Подпись	Дата

Примыкание к выпуску электрического кабеля

Лист

15

ТН-КРОВЛЯ Масст
ПК-17-14

Алюминиевая защитная
мастика ТехноНИКОЛЬ №57

Мастика ТехноНИКОЛЬ №21(Техномаст)

Мастика ТехноНИКОЛЬ №21(Техномаст),
армированная стеклохолстом 90-100г/м²

Мастика ТехноНИКОЛЬ №21(Техномаст),
армированная стеклосеткой 40г/м² с ячейкой 2,5 мм

Праймер битумный ТЕХНОНИКОЛЬ №01

Армированная ц.п. стяжка

Разуклонка из клиновидных плит XPS

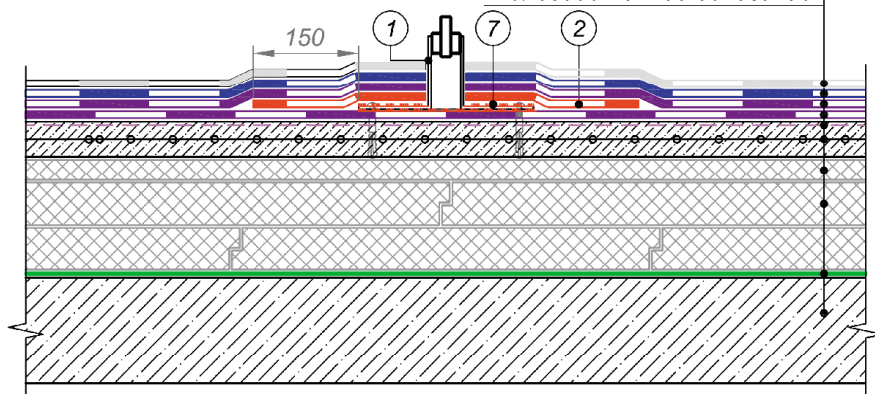
ТЕХНОНИКОЛЬ CARBON PROF SLOPE

Экструзионный пенополистирол

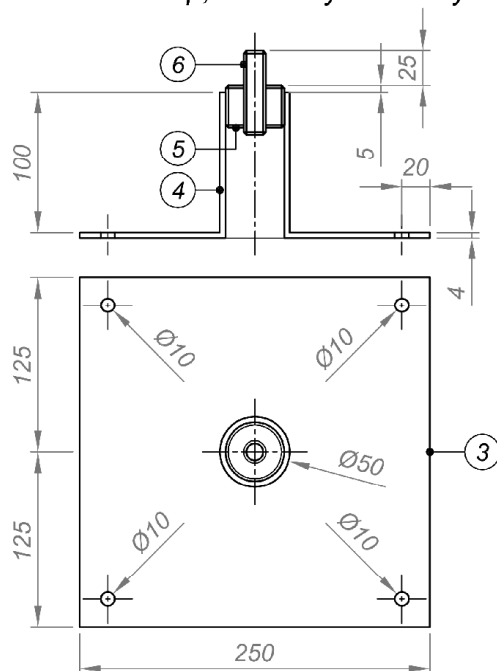
ТЕХНОНИКОЛЬ CARBON PROF 300

Пароизоляционный слой

Железобетонное основание



Закладной элемент под анкер, антенную стойку или оборудование



① Закладной элемент

② Слой усиления из мастики ТехноНИКОЛЬ №21,
армированной стеклохолстом 90-100г/м²

③ Стальная пластина

④ Труба стальная, диаметром 50 мм

⑤ Шпилька стальная М16х70

⑥ Металлический закладной элемент
с внешней и внутренней резьбой

⑦ Мастика герметизирующая ТехноНИКОЛЬ №71

Изм.	Кол.уч.	Лист	№ док.	Подпись	Дата

Крепление закладного элемента под анкер,
антенную растяжку или оборудование

Лист

16