

проектна організація

Житловий будинок по вул. _____,
у м. _____ обл.

РОБОЧИЙ ПРОЕКТ

Пояснювальна записка.

_____ ПЗ

Електротехнічні рішення.

_____ ЕТР

Директор

--- _____

Головний інженер проекту

Позначення	Найменування	Примітка
_____ ЗМ	Зміст	стор. 2
_____ ПД	Підтвердження ГІП	стор. 3
_____ - ПЗ	Пояснювальна записка	стор. 4
	Вихідні дані для проектування (додатки)	
Додаток А	Завдання на проектування	стор. 5
Додаток Б	Технічний паспорт на житловий будинок по вул. _____ в м. _____	стор. 6
Додаток В	Технічні умови стандартного приєднання електроустановок до електричних мереж № _____ "_____обленерго"	стор. 10
Додаток Г	План - схема житлового будинку з установленим електрокотлом, електроплитою, ВП житлового будинку	стор. 12
Додаток Д	Кваліфікаційний сертифікат відповідального виконавця окремих видів робіт (послуг)	стор. 13
	Робочі креслення:	
_____ ЕТР	Електротехнічні рішення	стор. 14

						_____ - 2016 3М			
Зм.	Кільк	Арк.	№ док.	Підп.	Дата	Зміст	Стадія	Аркуш	Аркушів
							РП		
Розробив							проектна організація		
Перевірів									

Проект розроблений відповідно до чинних норм, правил та стандартів.

Головний інженер проекту _____

						_____ ПД			
Зм.	Кільк	Арк.	№ док.	Підп.	Дата				
						Підтвердження ГІП'а	Стадія	Аркуш	Аркушів
Розробив							РП		
							проектна організація		
Перевірів									

Пояснювальна записка

1. Електротехнічні рішення.

Проект розроблений на підставі завдання на проектування.

Розділ проекту ЕП (зовнішнє електропостачання) розробляється окремим проектом.

Облік електроенергії передбачається лічильником встановленим у ввідному пристрої (далі по тексту-ВП-0,38кВ), який передбачено розділом проекту ЕП.

Розподіл електроенергії проектом передбачається від існуючого головного розподільного щита (далі по тексту - ГРЩ).

Поділ PEN провідника на захисний і нейтральний провідники передбачено в ГРЩ. Система заземлення об'єкта TN-C-S.

У житловому будинку передбачено основну систему зрівнювання потенціалів. Опір заземлювача основної системи зрівнювання потенціалів повинний бути не більше 30 Ом.

Проектом передбачено використання існуючого заземлюючого пристрою.

Групові мережі виконати з можливістю їх заміни.

Захист людей від ураження електричним струмом проектом передбачається шляхом застосування: основної ізоляції струмоведучих частин, оболонки, автоматичного вимикання живлення, ПЗВ.

На дані види робіт повинні бути складені акти на закриття прихованих робіт:

- прокладка електропроводок приховано.

						_____ ПЗ		
Зм.	Кільк	Арк.	№ док.	Підп.	Дата			
ГІП						Пояснювальна записка	Стадія РП	Аркуш 1
Перевірив							проектна організація	
Виконав								

підпис,

Завдання на проектування

Житловий будинок по вул. -----

назва об'єкту та його адреса

Перелік даних та вимог	Дані та вимоги
1. Підстава для проектування	Лист-замовлення, вихідні дані
2. Дані про замовника	_____
3. Дані про проектувальника	проектна організація
4. Стадійність проектування	Робочий проект
5. Інженерні вишукування	-----
6. Черговість проектування та будівництва	В одну чергу
7. Потужність або характеристика об'єкту	згідно норм
8. Основні вимоги:	<p><i>Виконання частин проекту:</i></p> <p><i>ЕТР (електротехнічні рішення)</i></p> <p>Технічні вимоги:</p> <ol style="list-style-type: none">1. Передбачити підключення існуючого головного розподільного щита (ГРЩ) житлового будинку від ввідного пристрою (ВП).2. Розробити робочі креслення приєднання електрокотла, електроплити відповідно план - схеми житлового будинку з установленим електрокотлом (Pн=12,0кВт, Uн=380/220В), електроплитою (Pн=7,0кВт, Uн=380/220В).3. Розподільну мережу виконати відкрито.4. Внутрішні групові мережі виконати приховано.

Погоджено:

Проектувальник

підпис М.П.

дата

Технічний паспорт на житловий будинок
по вул._____ в м._____

Технічний паспорт на житловий будинок
по вул._____ в м._____

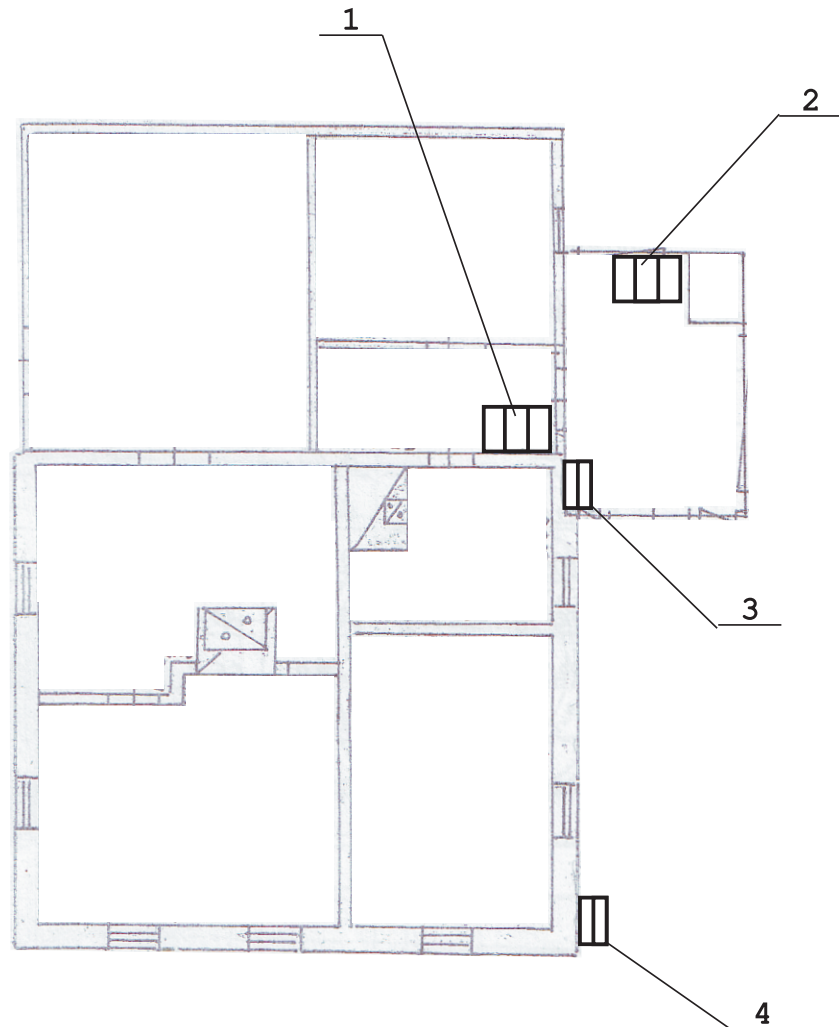
*Технічний паспорт на житловий будинок
по вул. _____ в м. _____*

*Технічний паспорт на житловий будинок
по вул. _____ в м. _____*

*Технічні умови стандартного приєднання електроустановок до
електричних мереж № _____ “_____обленерго”*

*Технічні умови стандартного приєднання електроустановок до
електричних мереж № _____ “_____обленерго”*

План-схема житлового будинку з установленим електрокотлом, електроплитою і існуючим ГРЩ житлового будинку



ПОЗНАЧЕННЯ НА ПЛАН-СХЕМІ

- 1-Електрокотел - 12,0 кВт;
- 2-Електроплита - 7,0кВт;
- 3-Головний розподільний щит (ГРЩ) житлового будинку(існуючий);
- 4-Ввідний пристрій (ВП) за розділом проекту ЕП.

підпис

*Кваліфікаційний сертифікат відповідального
виконавця окремих видів робіт (послуг)*