

Зажим кронштейна водосточной трубы КВТ

Применяются в составе систем заземления, молниезащиты и выравнивания потенциалов. Предназначены для крепления (параллельного и перпендикулярного соединения) круглых зажимаемых проводников (токоотводов) к шпильке М8 кронштейна водосточной трубы.

Зажим кронштейна водосточной трубы КВТ-8.1ГЦ

Диаметр проводников, мм	8-10
Высота крепления проводников над поверхностью, мм	любая
Материал изделия / крепежа	сталь горячеоцинкованная / нержавеющая
Габаритный размер, мм	58 x 38 x 40
Отверстия под крепление	8,2
Вес, кг	0,160



Зажим кронштейна водосточной трубы КВТ-8.2ГЦ

Диаметр проводников, мм	8-10
Высота крепления проводников над поверхностью, мм	любая
Материал изделия / крепежа	сталь горячеоцинкованная / нержавеющая
Габаритный размер, мм	70 x 30 x 52
Отверстия под крепление	8,2
Вес, кг	0,210

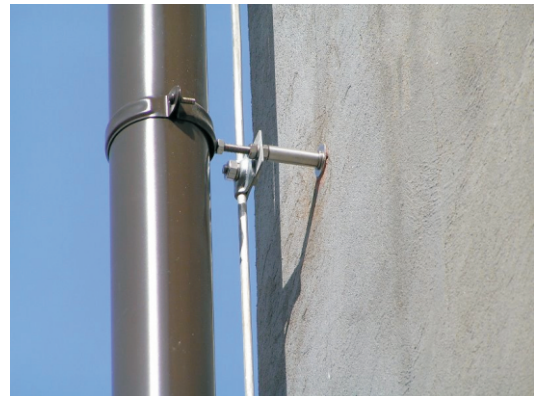
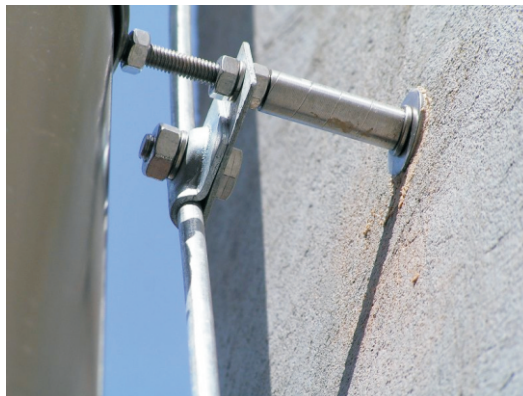


Кронштейн водосточной трубы КВТ-8.1ГЦ

Диаметр проводников, мм	8-10
Высота крепления проводников над поверхностью, мм	100
Материал изделия / крепежа	сталь горячеоцинкованная / нержавеющая
Габаритный размер, мм	70 x 30 x 200
Размер резьбы крепления к хомуту трубы / к стене	М8 / М10
Вес, кг	0,590



Примеры крепления токоотвода 8 мм из горячеоцинкованной стали



Узел крепления токоотвода зажимом кронштейна водосточной трубы КВТ- 8.1ГЦ на шпильке М8

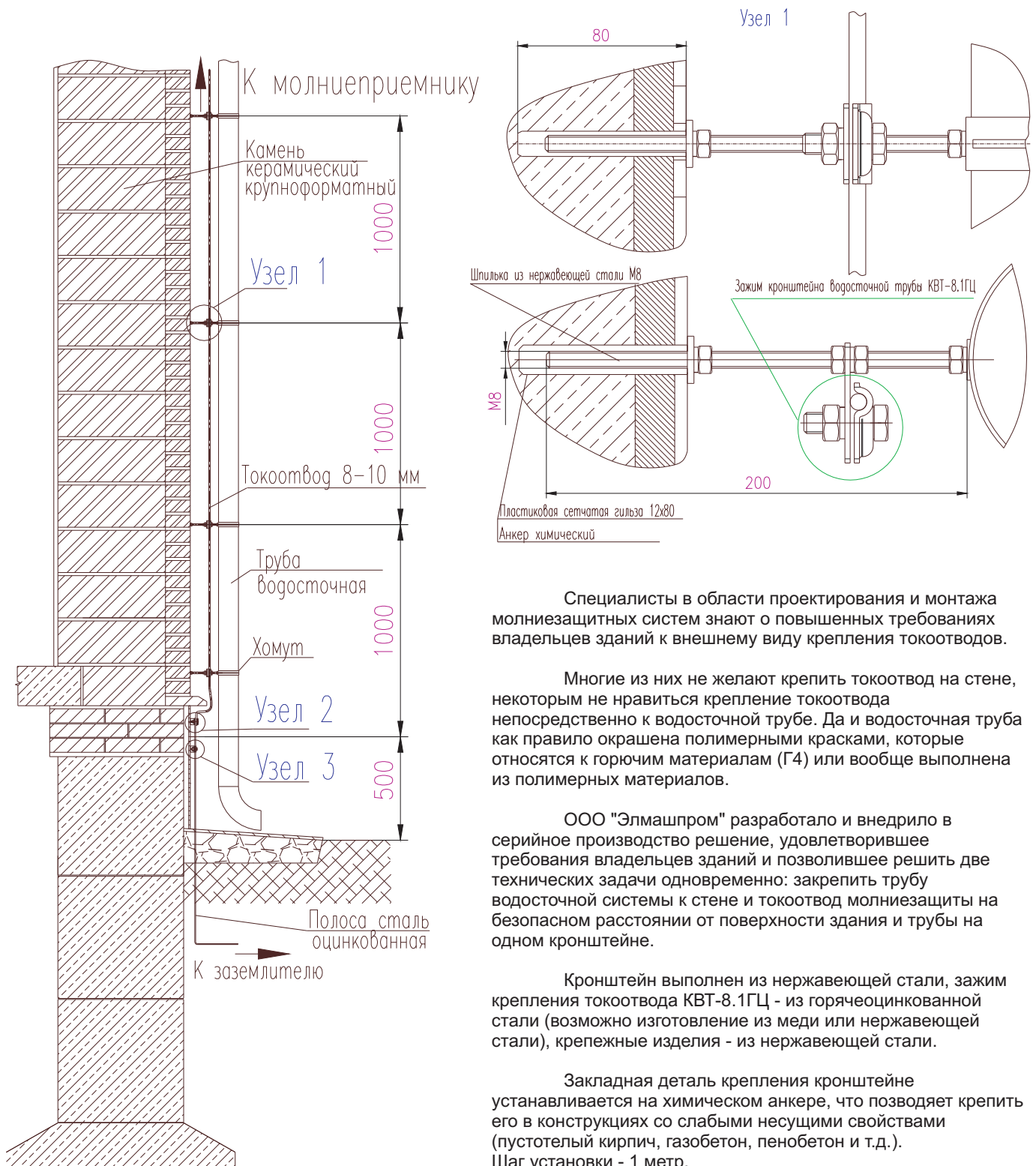


Рис.1 Крепление токоотвода 8-10 мм на фасаде здания

Специалисты в области проектирования и монтажа молниезащитных систем знают о повышенных требованиях владельцев зданий к внешнему виду крепления токоотводов.

Многие из них не желают крепить токоотвод на стене, некоторым не нравится крепление токоотвода непосредственно к водосточной трубе. Да и водосточная труба как правило окрашена полимерными красками, которые относятся к горючим материалам (Г4) или вообще выполнена из полимерных материалов.

ООО "Элмашпром" разработало и внедрило в серийное производство решение, удовлетворившее требования владельцев зданий и позволившее решить две технических задачи одновременно: закрепить трубу водосточной системы к стене и токоотвод молниезащиты на безопасном расстоянии от поверхности здания и трубы на одном кронштейне.

Кронштейн выполнен из нержавеющей стали, зажим крепления токоотвода КВТ-8.1ГЦ - из горячеоцинкованной стали (возможно изготовление из меди или нержавеющей стали), крепежные изделия - из нержавеющей стали.

Закладная деталь крепления кронштейна устанавливается на химическом анкере, что позволяет крепить его в конструкциях со слабыми несущими свойствами (пустотелый кирпич, газобетон, пенобетон и т.д.). Шаг установки - 1 метр.

ВНИМАНИЕ! Возможно использовать для крепления зажима КВТ-8.1ГЦ стандартную шпильку М8 из нержавеющей стали согласно чертежа (Узел 1).