

РЕЛЕ ВРЕМЕНИ ВЛ-163

ОБЩИЕ СВЕДЕНИЯ

Реле времени ВЛ-163 предназначено для обеспечения плавного запуска электродвигателей, а также для уменьшения пусковых токов при включении двигателей.

УСЛОВИЯ ЭКСПЛУАТАЦИИ

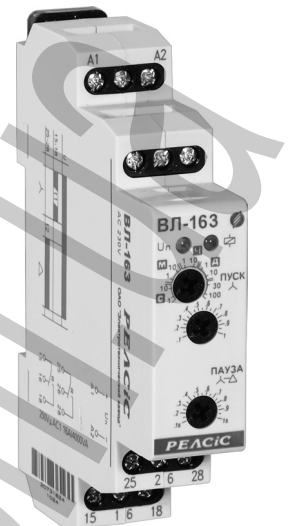
Диапазон рабочих температур от -20 до +55°C. Реле должны эксплуатироваться в помещениях с искусственно регулируемым климатическими условиями.

Воздействие вибраций с ускорением до 1g с частотой до 100Гц, до 2g с частотой до 60Гц. Воздействие по сети питания импульсных помех, не превышающих двойную величину напряжения питания и длительностью не более 10мкс.

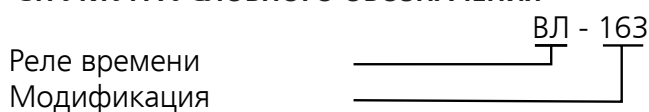
Окружающая среда взрывобезопасная, не содержащая пыли в количестве, нарушающем работу реле, а также агрессивных газов и паров в концентрациях, разрушающих металлы и изоляцию.

Степень защиты реле – IP40, выводных зажимов – IP20.

Реле предназначено для монтажа на DIN-рейку.



СТРУКТУРА УСЛОВНОГО ОБОЗНАЧЕНИЯ



ТЕХНИЧЕСКИЕ ХАРАКТЕРИСТИКИ

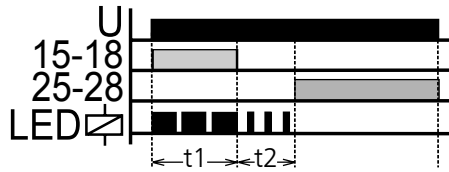
Диапазон выдержек времени: - t1 («звезда») (10 поддиапазонов)	от 0,1с до 100 дней (0,1-1,0 с; 1-10 с; 0,1- 1,0 мин; 1-10 мин; 0,1-1,0 ч; 1-10 ч; 0,1-1 день, 1-10 дней; 3-30 дней; 10-100 дней)
- t2 (время паузы между «звездой» и «треугольником»)	0,1- 1с
Основная погрешность, %, не более	5
Погрешность от изменения температуры на 1°C, %	0.01
Разброс, %, не более	0,2
Напряжение питания переменного тока частоты 50/60 Гц, В	220/230
Допустимые отклонения напряжения питания, %	-15...+10
Потребляемая мощность, ВА, не более	12
Масса, кг	0,09
Габаритные размеры, мм	90x17,5x65
Количество и род контактов	2 переключающих
Номинальный коммутируемый ток (АС-1), А	16
Коммутируемое напряжение (АС-1), В	250
Индикация выхода	мультифункциональный красный светодиод
Механическая износостойкость, циклов	3x10 ⁷
Электрическая износостойкость, циклов	0,7x10 ⁵
Длительность управляющего импульса, мс, не менее	25
Диапазон рабочих температур, °С	-20...+55

УСТРОЙСТВО И РАБОТА

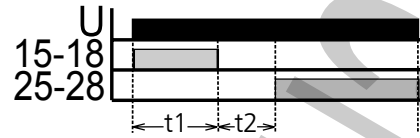
Реле выпускаются в унифицированном пластмассовом корпусе с передним присоединением проводов питания и коммутируемых электрических цепей. Конструкция клемм обеспечивает надежный зажим 2-х проводов сечением до 1,5 мм² или одного провода сечением 2,5 мм². На лицевой панели реле расположены переключатель диапазонов выдержек времени t1 («звезда») и регуляторы времени срабатывания t1 («звезда») и t2 («пауза»), а также индикаторы сеть «Up» и реле, которые показывают наличие напряжения питания и включение исполнительных реле соответственно.

При подаче питания загорается зеленый светодиод на лицевой панели реле, начинается отсчет времени разгона t1 и замыкаются контакты 15-18, включающие пускатель «звезда». По окончании времени разгона t1 контакты 15-18 размыкаются, выключается пускатель «звезда», и, через время паузы t2, замыкаются контакты 25-28 реле, включающие пускатель «треугольник».

ИНДИКАЦИЯ ВЫХОДА



ВРЕМЕННАЯ ДИАГРАММА РАБОТЫ РЕЛЕ



ВРЕМЕННЫЕ ИНТЕРВАЛЫ

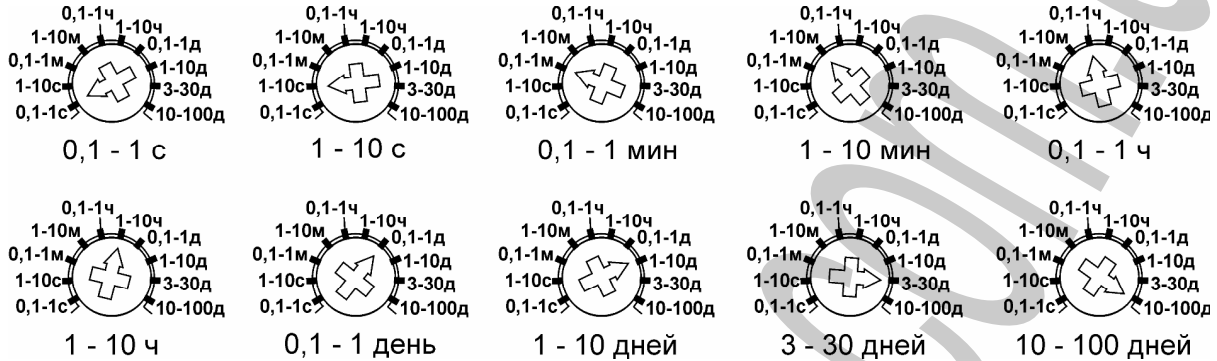
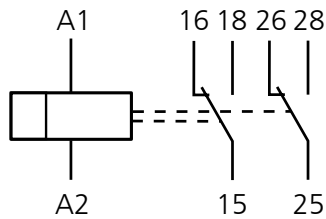
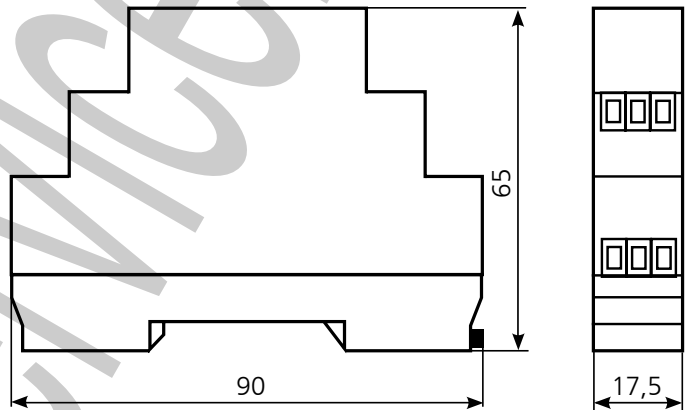


СХЕМА ПОДКЛЮЧЕНИЯ



ГАБАРИТНЫЕ И УСТАНОВОЧНЫЕ РАЗМЕРЫ



РАСПОЛОЖЕНИЕ ОРГАНОВ УПРАВЛЕНИЯ И ИНДИКАЦИИ

