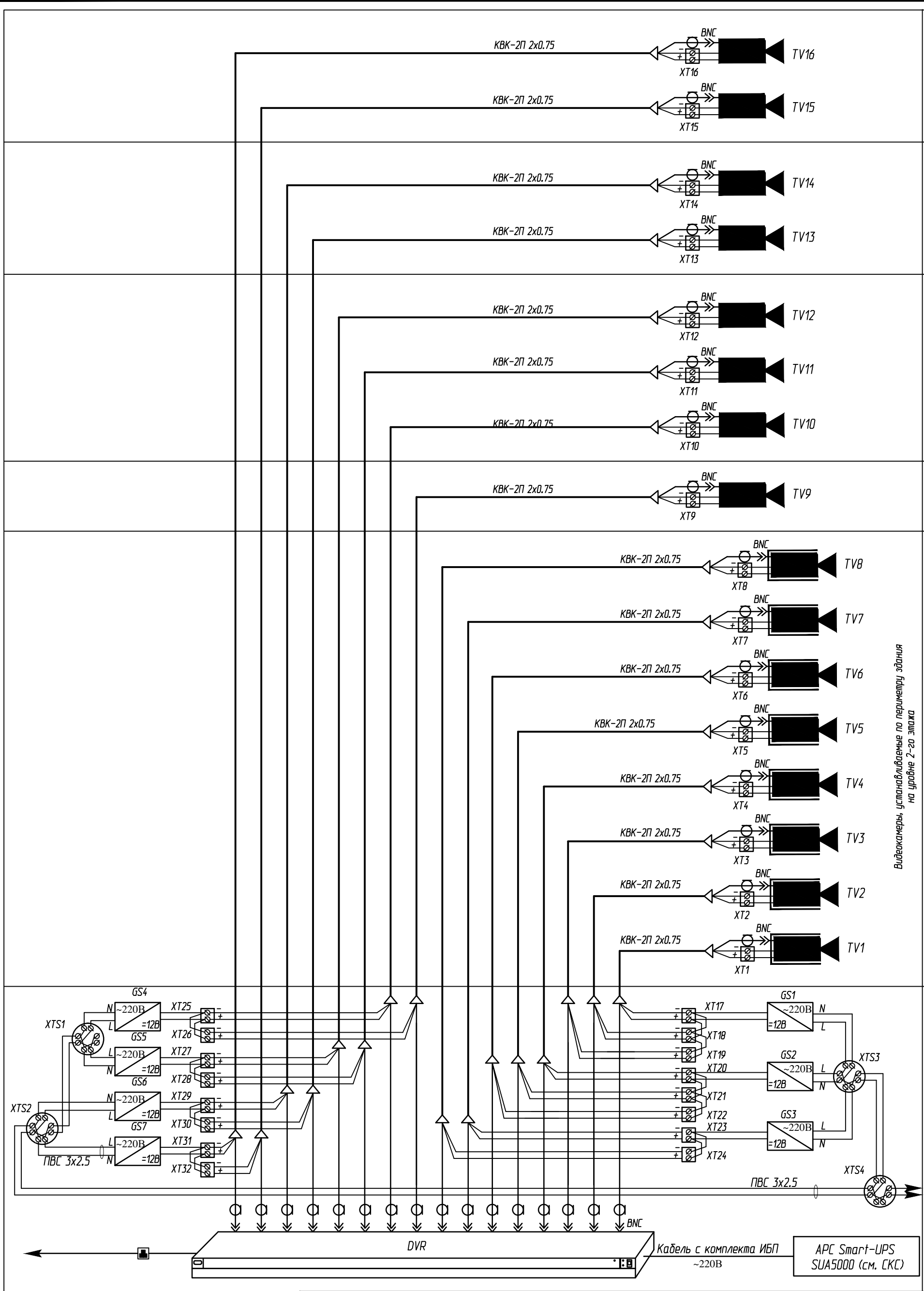


Согласовано:

Взам. инв. №

Подпись и дата

Инв. № подлин.



3 этаж

2 этаж

1 этаж

Подвал

Улица. Периметр здания

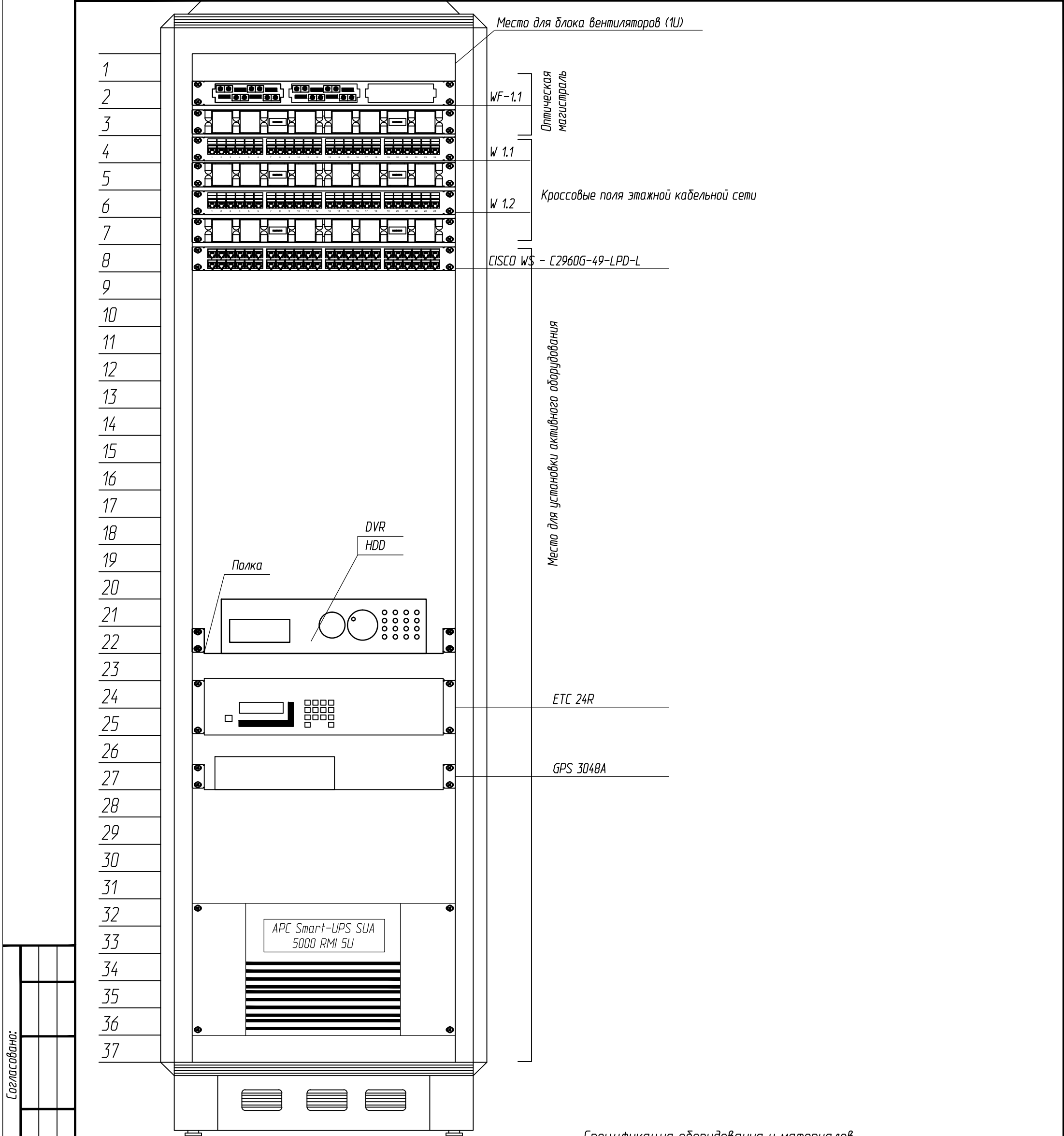
Подвал. Узел ввода

Изм.	Кол.	Лист	№ док.	Подпись	Дата
ГИП					
Глав. спец.					
Разраб.					
Проверил					

Система охранного телевидения

Схема электрических соединений системы охранного телевидения

Стадия	Лист	Листов
Р	1	



Спецификация оборудования и материалов

Поз.	Обозначение	Наименование	Кол	Прим.
DVR	Infinity-TBK-DLX 3616 PH	Видеорегистратор 16-канальный, шт.	1	
HDD	SATA HDD Seagate 2 TB	Жесткий диск внутренний, шт.	5	
		Полка для шкафа 19", шт.	1	

Изм.	Кол.	Лист	№ док.	Подпись	Дата				
ГИП						Система охранного телевидения	Стадия	Лист	Листов
Глав. спец.							Р	3	
Разраб.									
Проверил						Схема размещения видеорегистратора системы охранного телевидения			

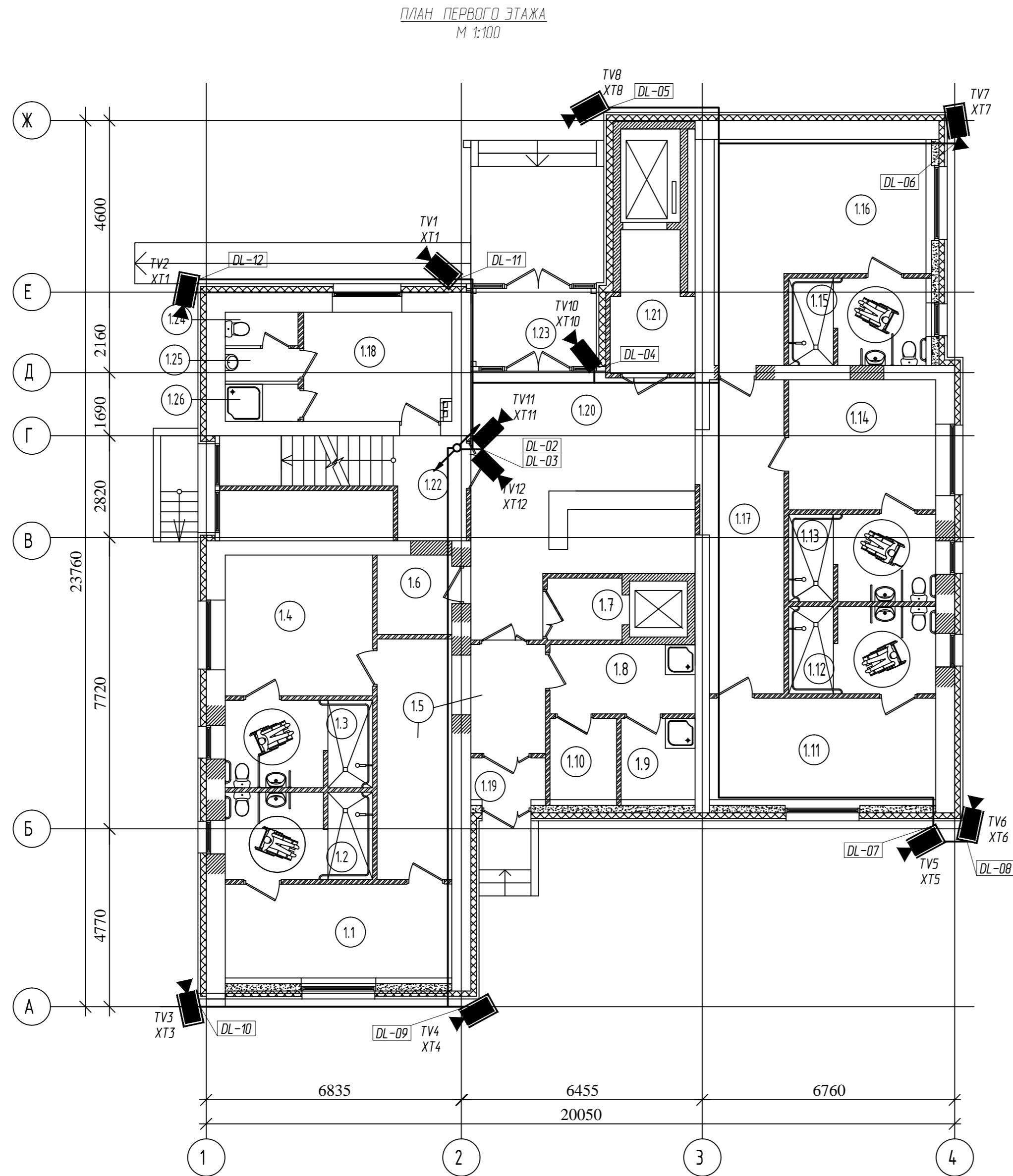
Согласовано:

Изм. №

Взам. инв. №

Подпись и дата

Инв. № подлин.



Спецификация оборудования и материалов				
Поз.	Обозначение	Наименование	Кол	Прим.
TV10...	CVPD-TDN600 SDV (2,6"-6")	Камера внутренняя, шт.	3	
TV12				
TV1...	SRX-WDN620LED	Камера уличная цветная, шт.	8	
TV8				
XT1...	KPH 4/1	Коробка разветвительная	8	
XT8		коммутационная, шт.		
XT10...	KPH 4/1	Коробка разветвительная	3	
XT12		коммутационная, шт.		
	Ø16	Труба гофрированная, м	20	
		Крепеж для труб Ø16, шт.	50	
	6x35 мм	Нейлоновых дюбелей с шурупами, шт.	116	
		Разъем BNC под обжим, шт.	11	
		Крепёж для провода "Ёлочка", шт.	200	

- Видеокамеры крепить с помощью 4-х шурупов 6x35 с нейлоновыми дюбелями. Монтаж камеры должен позволить ее свободную юстировку.
- Разветвительные клеммные коробки установить рядом с камерами закрепить с помощью 2-х шурупов 6x35 с нейлоновыми дюбелями.
- Прокладку кабелей выполнить над подвесными потолками. Для закрепления кабельных трас над подвесными потолками к перекрытию использовать дюбель-ёлочку.
- Для прокладки кабелей к уличным камерам выполнить необходимые отверстия в стенах. Прокладку отверстий осуществлять без нарушения целостности несущих конструкций (ригельные балки, арматуры и т.д.). Все поврежденные поверхности восстановить (заделать цементным раствором, шпатлевкой).
- Кабель к уличным камерам по фасадам здания проложить в гофротрубе. Гофротрубу крепить с помощью скоб и шурупов 6x35 с нейлоновыми дюбелями, шаг крепежа не более 500 мм, а также закрепление на изгибах.
- Чертеж выполнен на л. 4...7.

Изм.	Кол.	Лист	№ док.	Подпись	Дата				
ГИП									
Глав. спец.						Система охранного телевидения			
Разраб.						Р			
Проверил						Лист			
						5			
						Листов			
						План размещения проектируемого оборудования и прокладки кабельных трасс			