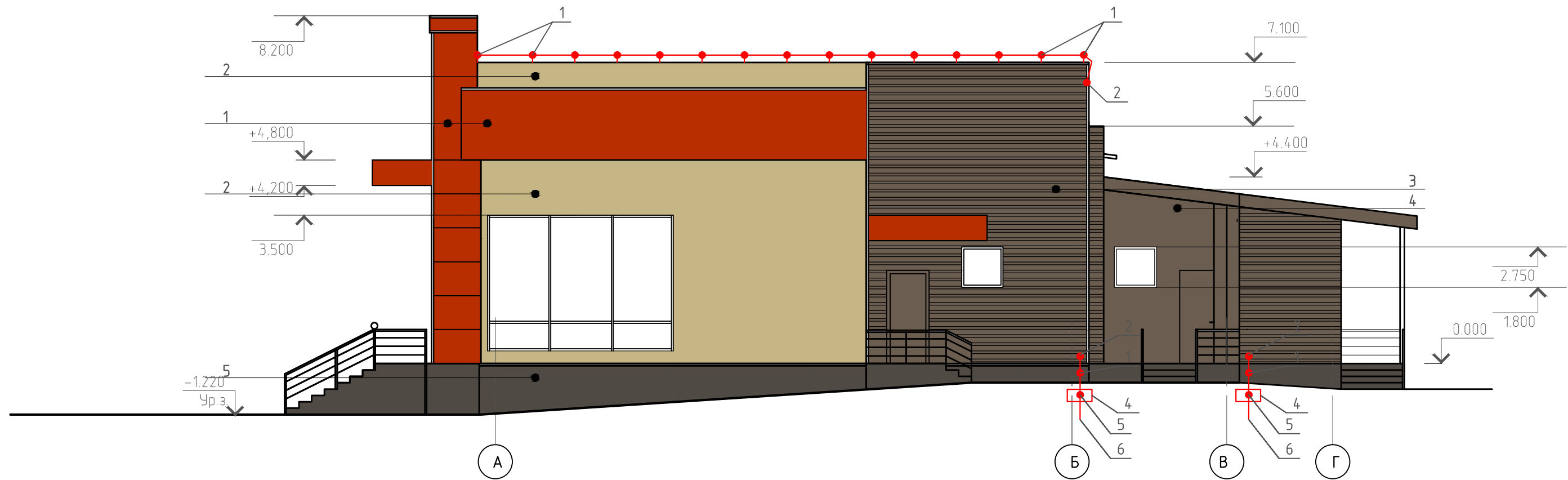


ЦВЕТОВАЯ ГАММА МАТЕРИАЛОВ НАРУЖНОЙ ОТДЕЛКИ

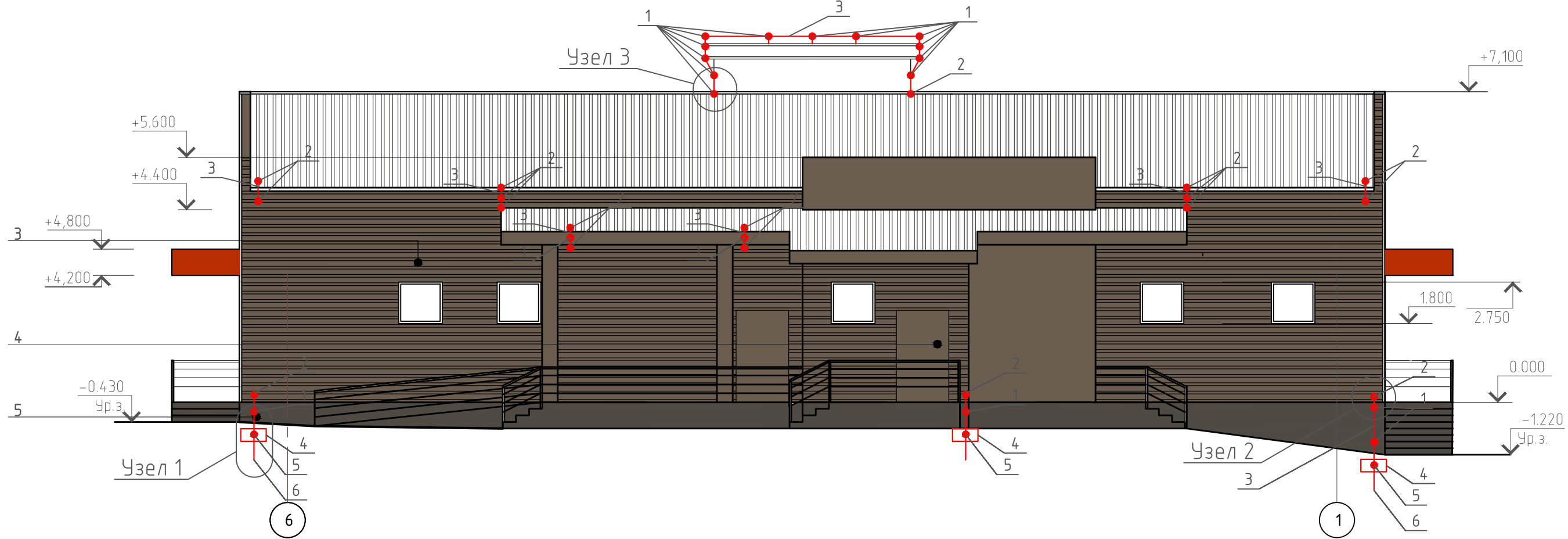
КОЛЕРА	НАИМЕНОВАНИЕ	ОБРАЗЕЦ ЦВЕТА	МАТЕРИАЛ ОТДЕЛКИ
1	Наружные стены		ПЕТРОПАНЕЛИ
2	Наружные стены		ПЕТРОПАНЕЛИ
3	Наружные стены		Профлист (темно-серый)
4	Наружные стены		Декоративная штукатурка
5	Цоколь		Керамогранит



- 1 – безвинтовой держатель токоотвода
2 – перемычка
3 – токоотвод (сталь оцинкованная Ø8мм)
4 – лючок измерительный
5 – соединитель промежуточный
6 – заземляющий стержень с наконечником
7 – соединитель заземляющего стержня
8 – горизонтальный заземлитель

Примечания

1. Система молниезащиты состоит из молниеприемника, токоотводов и заземлителя.
2. В качестве молниеприемника и токоотводов системы молниезащиты используется металлическая конструкция крыши и стен – профлист.
3. Для создания непрерывной связи профилированные элементы здания соединить между собой с помощью стальных оцинкованных прутков Ø8мм и перемычек.
4. Систему молниезащиты соединить с системой заземления здания. В местах соединения токоотводов с заземлителем установить измерительные лючки.
5. При выполнении электромонтажных работ следует соблюдать действующие правила устройства электроустановок (ПУЭ), пользоваться инструкциями по монтажу электрооборудования заводов-изготовителей соответствующего оборудования, разделами и указаниями данного проекта и другими нормативными документами, действующими на территории Российской Федерации.



Изм.	Кол.уч.	Лист	№ док.	Подп.	Дата					
Разраб.								Стадия	Лист	Листов
Провер.						Продовольственный магазин с зоной ВВQ		Р	2	
Н.контр.						Система молниезащиты				