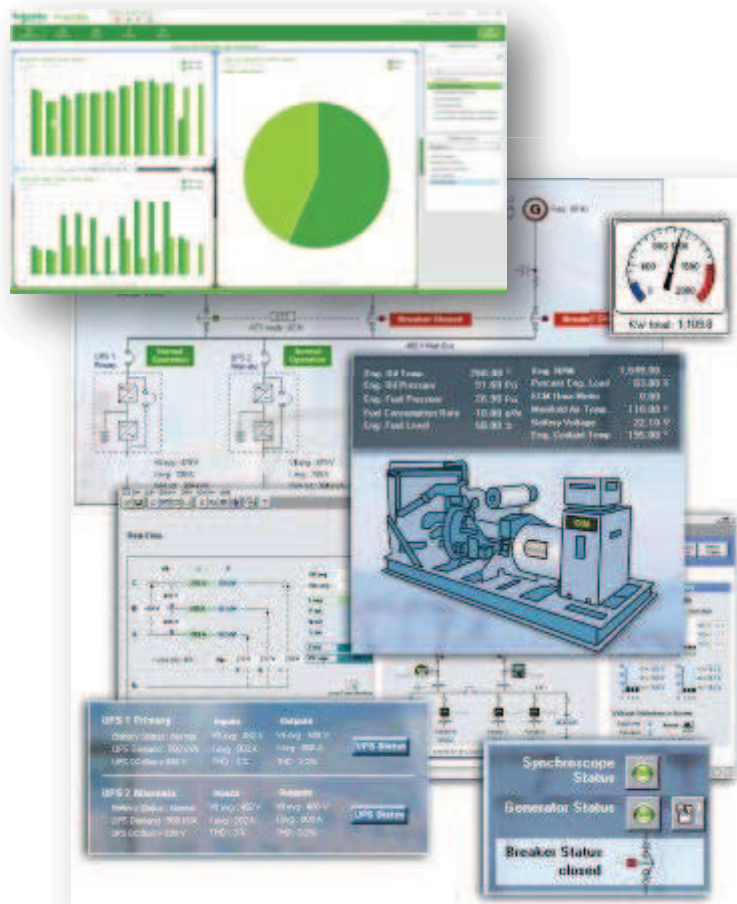


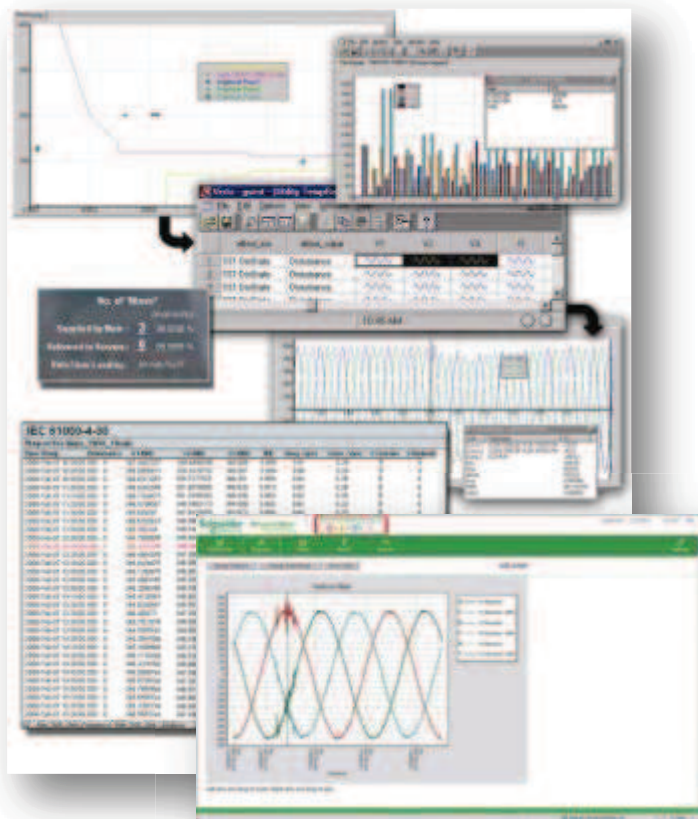
# Мониторинг в режиме реального времени через web-портал



- Информационные панели, графическое и табличное отображение
- Доступ с любого рабочего места:
  - Потребление электроэнергии и мощности в режиме реального времени
  - Исторические тренды и журналы данных
  - Сигналы оповещений, тревоги
  - Статус оборудования (вкл/выкл, температура и т.д.)
- Инструменты анализа
  - Выбор диаграмм из имеющихся шаблонов или создание пользовательских видов
  - Навигация с помощью мыши для перехода к детальным видам
  - Быстрый выбор диапазона информации для анализа



# Анализ качества напряжения



- Непрерывный мониторинг сети, сбор данных и формирование отчетов
  - Распределение гармоник, коэффициент нелинейных искажений, К-фактор (вклад высших гармоник), коэффициент амплитуды, комплексная амплитуда, симметричные составляющие
  - Формы колебаний сигнала
  - Отчеты в соответствии со стандартами МЭК 61000-4-30 и EN50160
  - Провалы, пики и помехи на типовых кривых (промышленные стандарты ITIC, SEMI)
  - Детализация по щелчку на событие с меткой времени

# Графическое отображение результатов



- Наложение нескольких графиков для сравнения
- Отклонения любых измеряемых параметров
- Графическое отображение профиля суммарной нагрузки
- Создание профиля потребления
- Общесистемное отслеживание затрат, связанных с энергопотреблением






# События и оповещения

- Баннер оповещения предоставляет статус системы в любом окне web-приложения
- Оповещения о перерывах энергоснабжения и возможных неисправностях
- Сигналы об изменениях:
  - показаний качества электроэнергии, превышения пороговых значений, состояния оборудования и возникновения сложных составных событий

## Автоматические действия:

- Отправка настраиваемых уведомлений на рабочую станцию, сотовый телефон или КПК
- Выгрузка всех связанных с событием данных
- Генерация отчетов
- Полный журнал событий



### Selected View Settings

▼ Alarm State

Active State

☐ Active only

☐ Inactive only

☒ Both


Acknowledged State


☐ Unacknowledged only


☐ Acknowledged only

☒ Both

▼ Alarm Priority

☒  High Priority (214 - 255)

☒  Medium Priority (171 - 213)

☒  Low Priority (128 - 170)

▼ Dates

☐ All

☒ Defined

Last 24 Hours ▼

☐ Custom

Start

<M/d/yyyy> 15

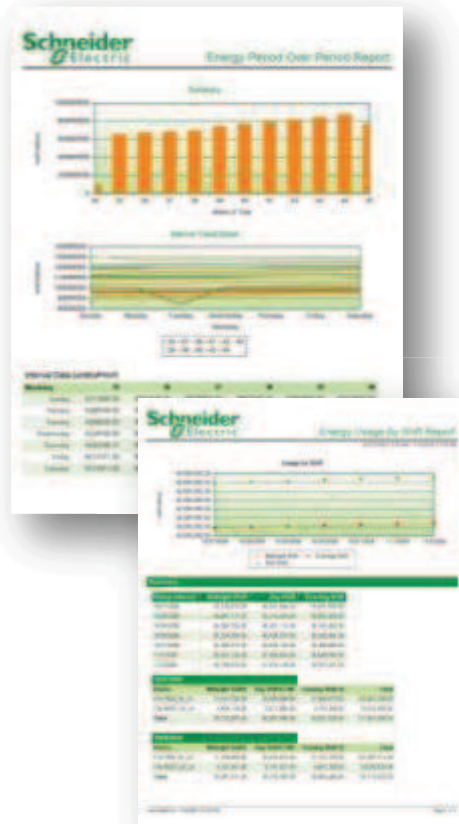
End

<M/d/yyyy> 15

> Devices



# Отчеты



- Выводимые вручную, формируемые по расписанию или при возникновении события
- Автоматическая рассылка
  - PDF, XML, HTML
- Стандартные отчеты :
  - Потребление электроэнергии
  - Профиль нагрузки
  - Анализ качества электроэнергии
  - Табличный и графический вид
  - История оповещений
  - Отчет о конфигурации системы
  - Итоговые формы отчетов для всех видов энергоресурсов
- Настраиваемые отчеты