

Дата:
04.06.2018

Оглавление

Проект 0

Проект 0

ЕКТА СДВ 03-18-52-Ш1 - (1x1).....3

Улица 1: Альтернатива 1

Результаты планировки.....6

Улица 1: Альтернатива 1 / Проезжая часть 1 (C0)

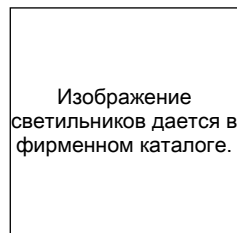
Обобщение результатов.....7

Таблица.....8

Изолинии.....9

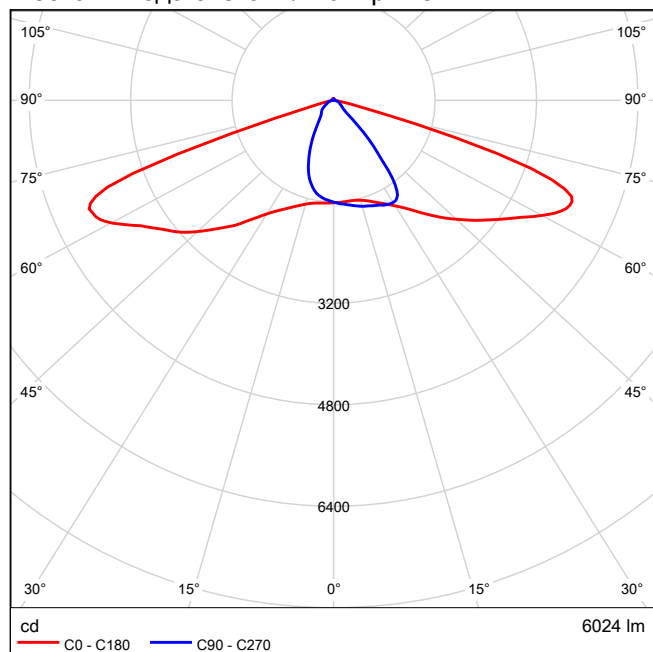
График значений.....10

ЕКТА СДВ 03-18-52-Ш1 1x1

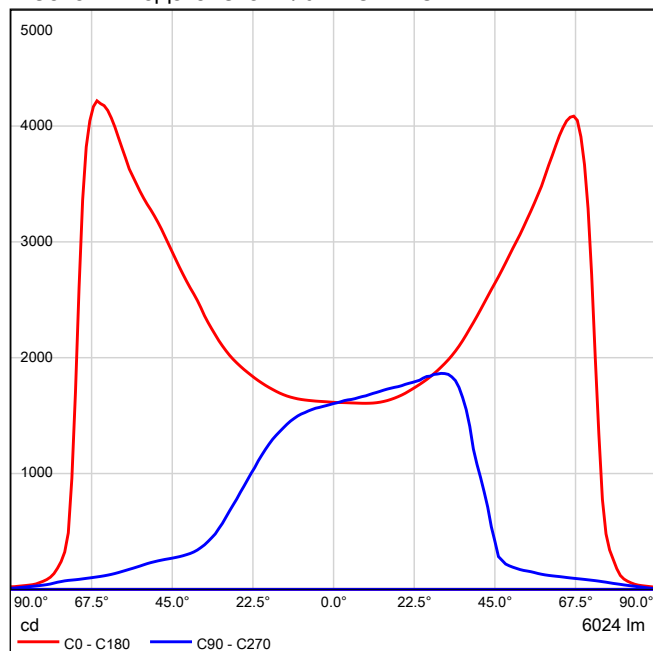


Абсолютная фотометрия
Световой поток от светильников: 6024 lm
Мощность: 52.5 W
Светоотдача: 114.7 lm/W

Место выхода света 1 / Полярные LVK

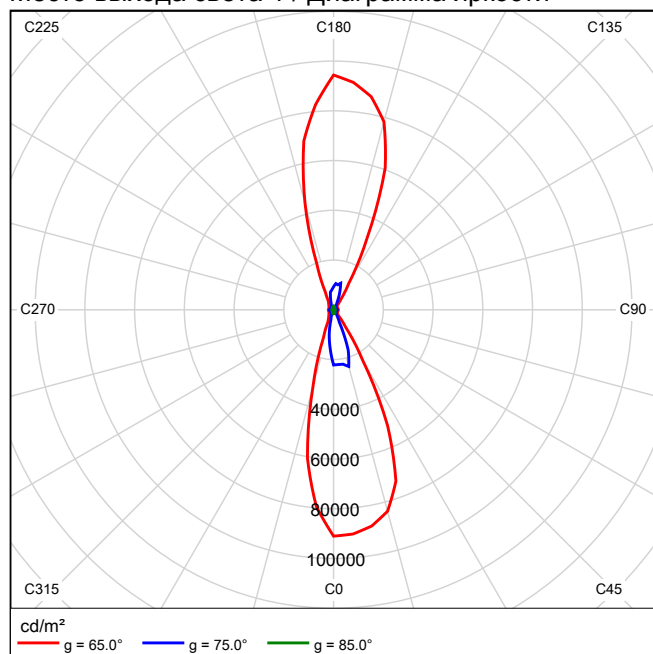


Место выхода света 1 / Линейные LVK



Невозможно создать коническую диаграмму, так как светораспределение несимметричное.

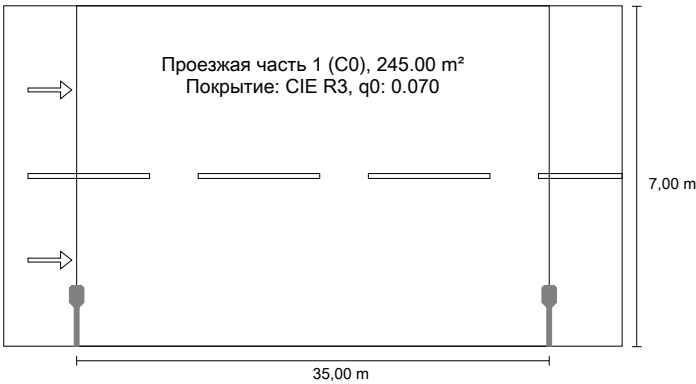
Место выхода света 1 / Диаграмма яркости



Невозможно создать UGR-диаграмму, так как
светораспределение несимметричное.

Улица 1 по EN 13201:2015

ЕКТА СДВ 03-18-52-Ш1



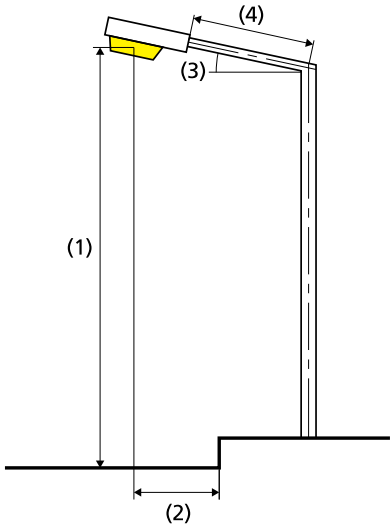
Результаты для полей оценки
Коэффициент эксплуатации: 0.67

Проезжая часть 1 (C0)

Еср [lx] ≥ 50.00	Uo ≥ 0.40
✗ 9.92	✓ 0.50

Результаты для показателей энергоэффективности

Индикатор плотности мощности (Dp)	0.022 W/lx·m²
Интенсивность потребления энергии	
Расположение: SDV-03-18-52.IES (210.0 кВт-ч/год)	0.9 кВт-ч/м² год



Лампа:	1x1
Световой поток (светильник):	6024.32 lm
Световой поток (лампа):	6024.32 lm
Рабочие часы	
4000 h:	100.0 %, 52.5 W
W/km:	1522.5
Расположение:	односторонне вниз
Расстояние между мачтами:	35.000 m
Наклон консоли (3):	0.0°
Длина консоли (4):	1.000 m
Высота световых точек (1):	8.000 m
Свес световой точки (2):	1.000 m

ULR:	0.02
ULOR:	0.02
Наибольшие значения силы света	
при 70°:	672 cd/klm
при 80°:	22.1 cd/klm
при 90°:	4.77 cd/klm
Класс интенсивности света:	G*3

В во всех направлениях, которые образуют указанный угол с нижней вертикалью в инсталлированных и готовых к работе светильниках.

Компоновка отвечает классу индекса ослепления D.6

Проезжая часть 1 (C0)

Коэффициент эксплуатации: 0.67

Растр: 12 x 6 Точки

Еср [lx] ≥ 50.00	Uo ≥ 0.40
✗ 9.92	✓ 0.50

Проезжая часть 1 (C0)

Горизонтальная освещенность [lx]

6.417	10.5	9.58	8.51	7.24	5.93	5.06	4.93	5.54	6.67	8.22	9.64	10.5
5.250	13.0	11.9	10.6	8.52	6.77	5.83	5.85	6.84	8.78	11.1	12.5	13.1
4.083	14.6	13.0	11.3	8.87	7.07	6.24	6.33	7.38	9.59	12.3	13.8	14.7
2.917	15.8	13.6	11.4	8.73	7.06	6.41	6.50	7.43	9.53	12.5	14.4	16.0
1.750	16.2	13.6	11.1	8.29	6.81	6.34	6.46	7.23	9.12	12.1	14.4	16.5
0.583	15.8	13.2	10.5	7.90	6.57	6.09	6.23	7.02	8.81	11.7	14.1	16.2
m	1.458	4.375	7.292	10.208	13.125	16.042	18.958	21.875	24.792	27.708	30.625	33.542

Растр: 12 x 6 Точки

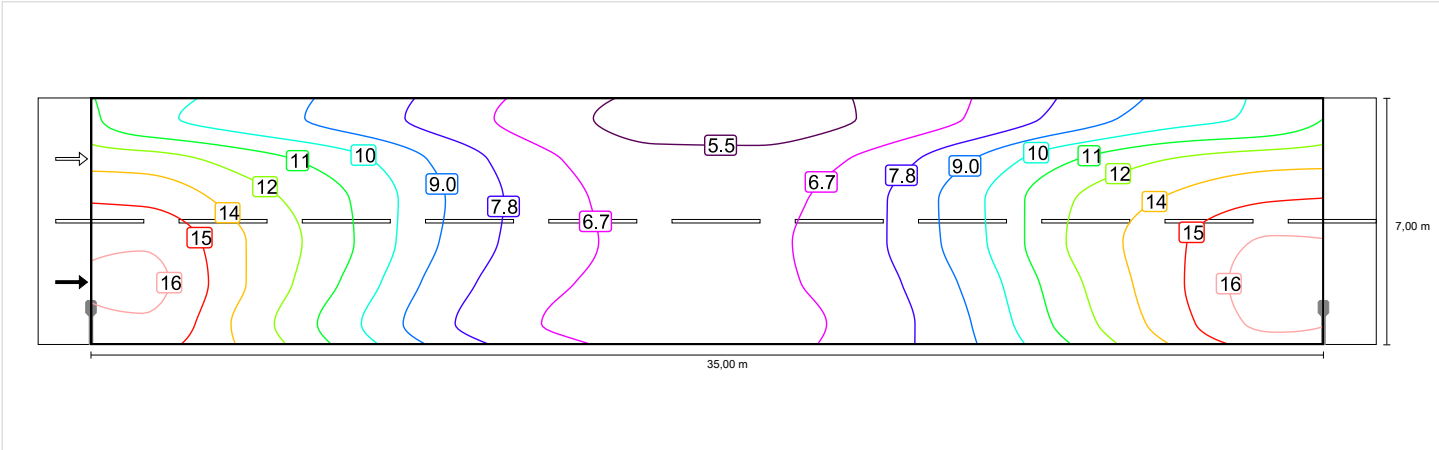
Еср [lx]	Еmin [lx]	Еmax [lx]	g1	g2
9.92	4.93	16.5	0.497	0.299

Проезжая часть 1 (C0)

Коэффициент эксплуатации: 0.67
Растр: 12 x 6 Точки

Еср [lx] ≥ 50.00	Uo ≥ 0.40
✗ 9.92	✓ 0.50

Горизонтальная освещенность



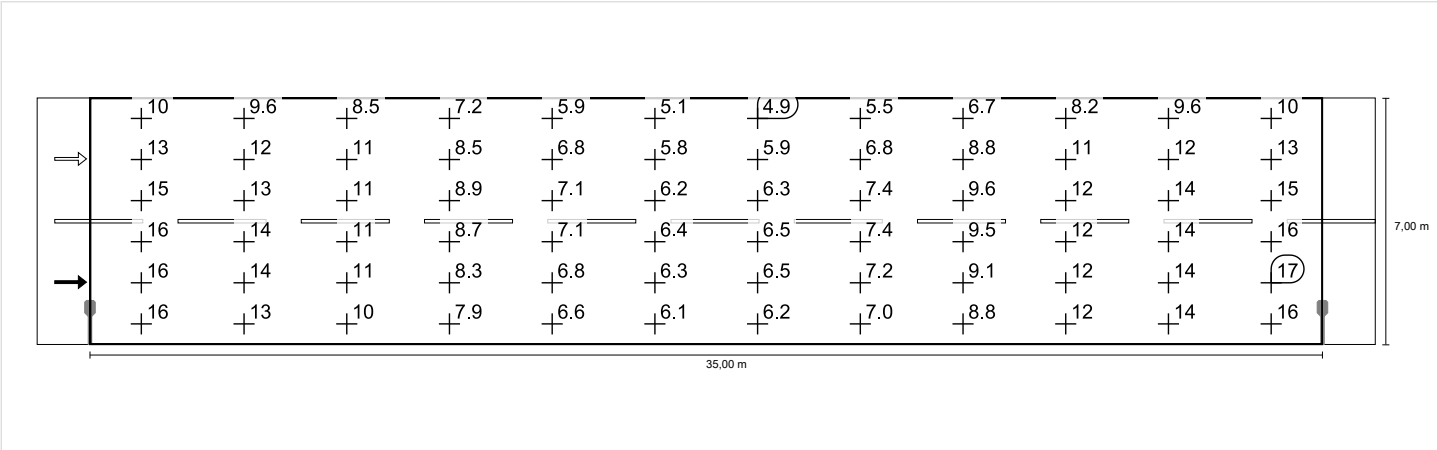
Масштаб: 1 : 200

Проезжая часть 1 (C0)

Коэффициент эксплуатации: 0.67
Растр: 12 x 6 Точки

Еср [lx] ≥ 50.00	Uo ≥ 0.40
✗ 9.92	✓ 0.50

Горизонтальная освещенность



Масштаб: 1 : 200