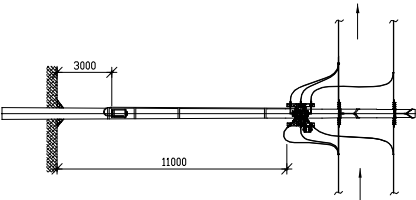
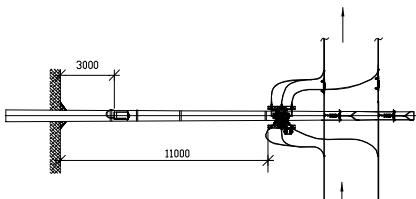
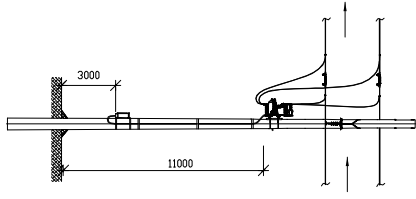
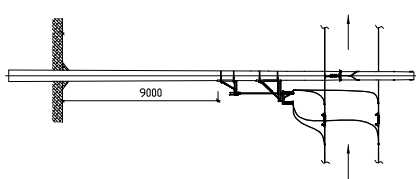
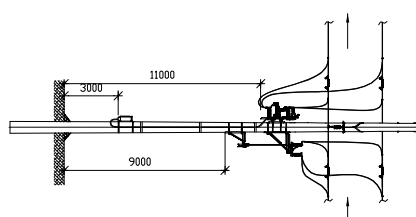


СОГЛАСОВАНО												
			</									

Раздел 1. Конструктивные решения по установке SMART35 на стойках типа СК22

№ листа					
	Лист 3, 4	Лист 5, 6	Лист 7, 8	Лист 9, 10	Лист 11, 12
Описание	Пункт отключения ответвления от линии 35 кВ. Установка рекомбозера секции опоры. Тип изоляции – натяжная.	Пункт отключения ответвления от линии 35 кВ. Установка рекомбозера секции опоры. Тип изоляции – подвесная.	Пункт отключения ответвления от линии 35 кВ. Установка рекомбозера под тросом. Тип изоляции – подвесная.	Пункт отключения ответвления от линии 35 кВ. Установка развешивателя под тросом. Тип изоляции – подвесная.	Пункт отключения ответвления от линии 35 кВ. Установка рекомбозера и развешивателя на одной опоре. Тип изоляции – подвесная.
Общий вид					

С О Г Л А С О В А Н О			

Инв. N подл.	Подпись и дата	Взам. инв. N

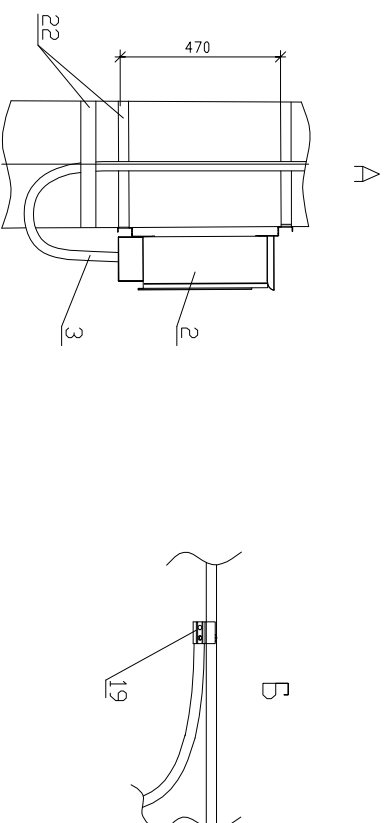
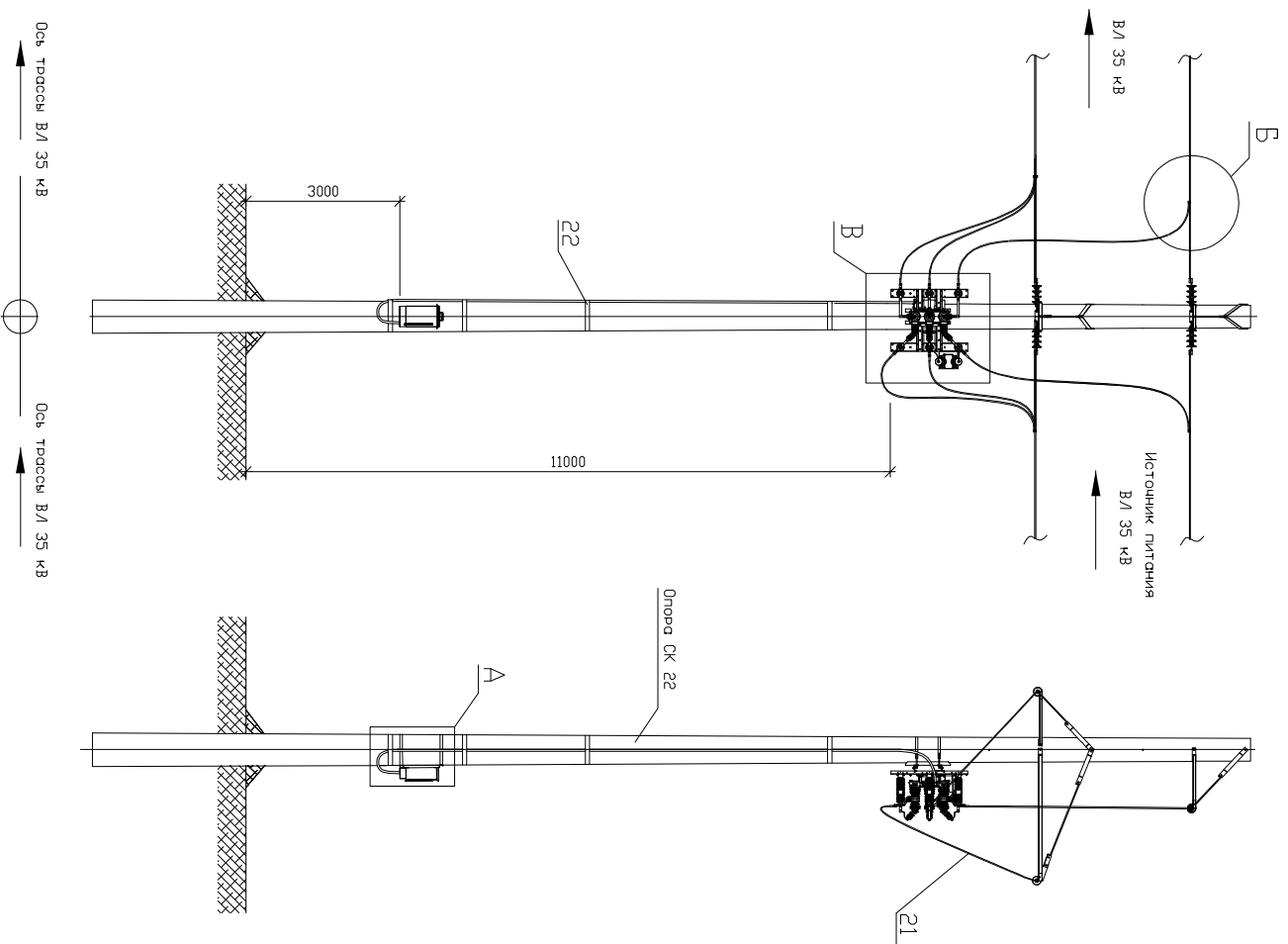
[illegible]

КОПИРОВАА

СТАДИЯ	АИСТ	АИСТОВ
	2	12

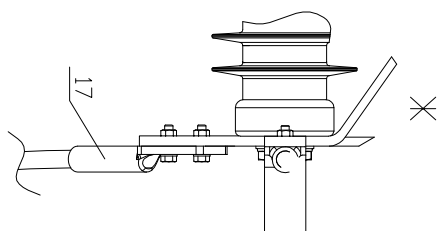
С О Г Л А С О В А Н О			

Инв. N подл.	Подпись и дата	Взам. инв. N



1. При невозможности застрахованного оборудования документальному действительному нормативному документу, инструкцию по монтажу «Таблица Завершения»
2. Монтажные и ремонтные работы производятся только при ежечасном присутствии с обеих сторон.
3. Высота установочной шкафы управления РС определяется заказчиком. На чертежах показаны рекомендуемые места установки.
4. Установленное оборудование и металлоконструкции заземлить. Заземление выполнять в соответствии требованиями ПУЭ
5. Способ закрепления опор в грунтах определяется типовым проектом на опору.

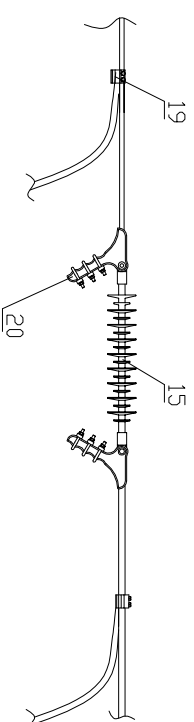
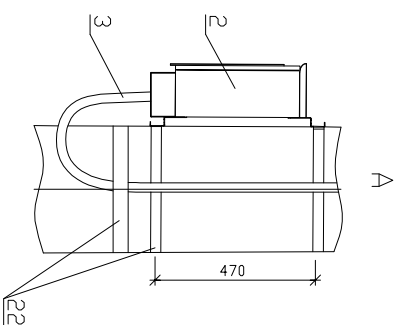
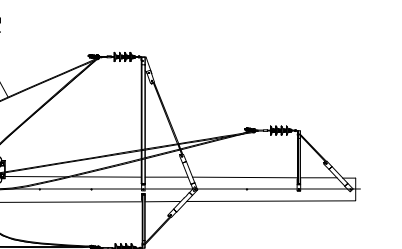
[illegible]



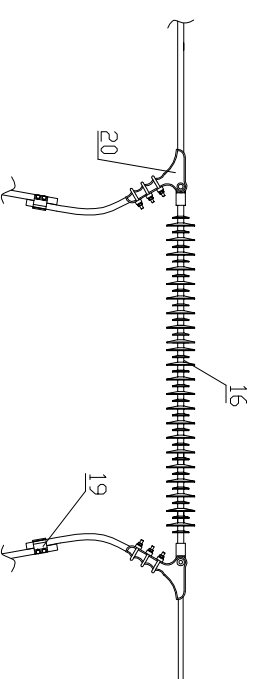
Данный лист смотреть с листом 3

[illegible]

[illegible]



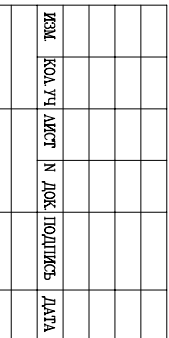
9



9

1. При невозможности заземления электрического оборудования необходимо обратиться за помощью к специалистам нормативных документов, инструкций по монтажу «таблица Запирки»
2. Монтажные и ремонтные работы производятся только при обязательном нахождении с обеих сторон
3. Высота электрошкафа управления РС определяется заказчиком. На чертежах показаны рекомендуемые места установки.
4. Электрооборудование и металлоконструкции заземлить. Заземление выполнять в соответствии с требованиями ПУЭ
5. Стороны заземления опор в грунтах определяются широтой проектной на опору

[illegible]



SMART35 на стойках типа СК22

Тип изоляции - подвесная

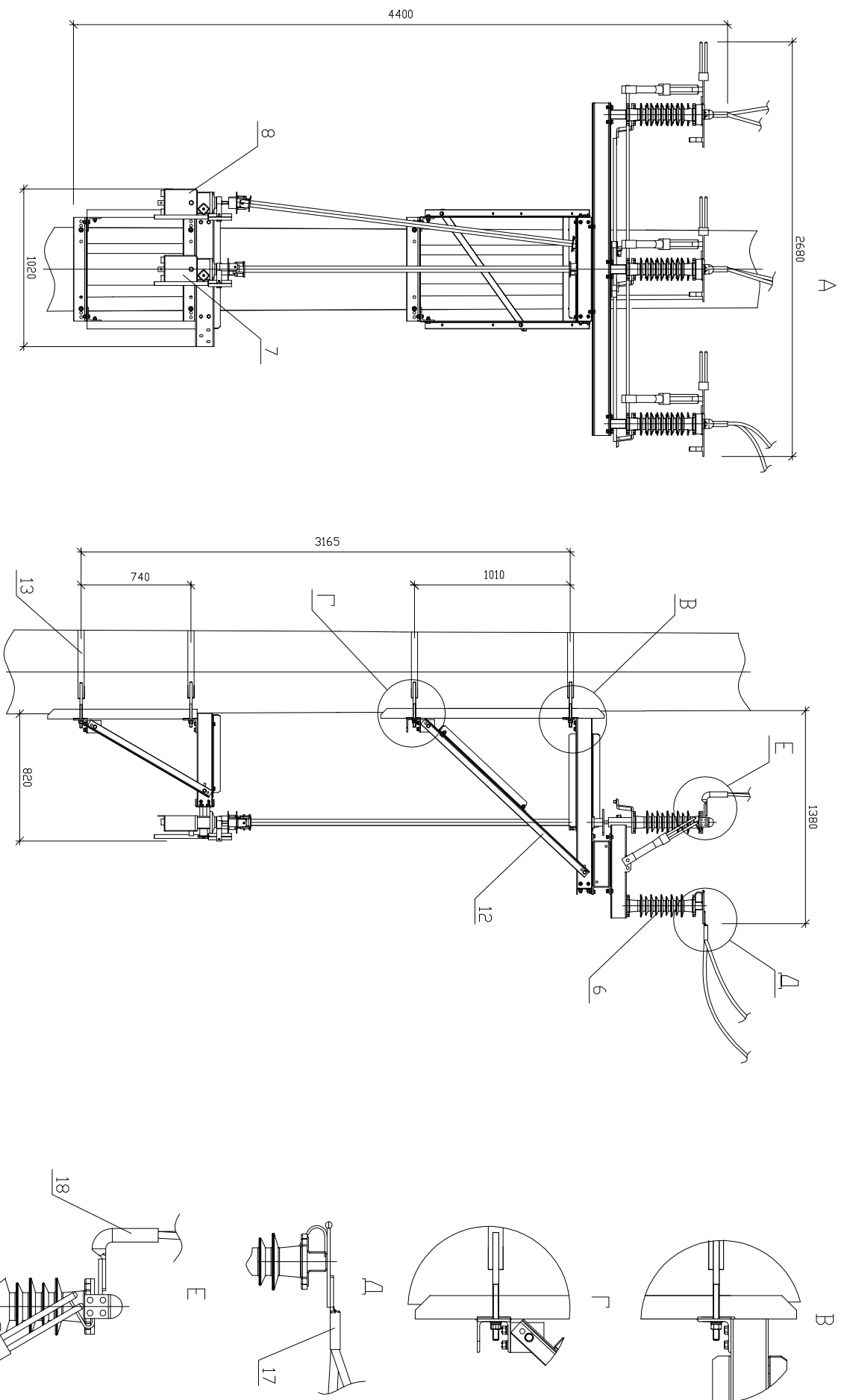
Формат А3



Fig. 1 is a schematic diagram of a cable-stayed bridge. It features a central vertical pylon (16) supported by a base (19). Two cables (20) extend from the pylon to the bridge deck. The bridge deck is shown with a cross-section and a perspective view.

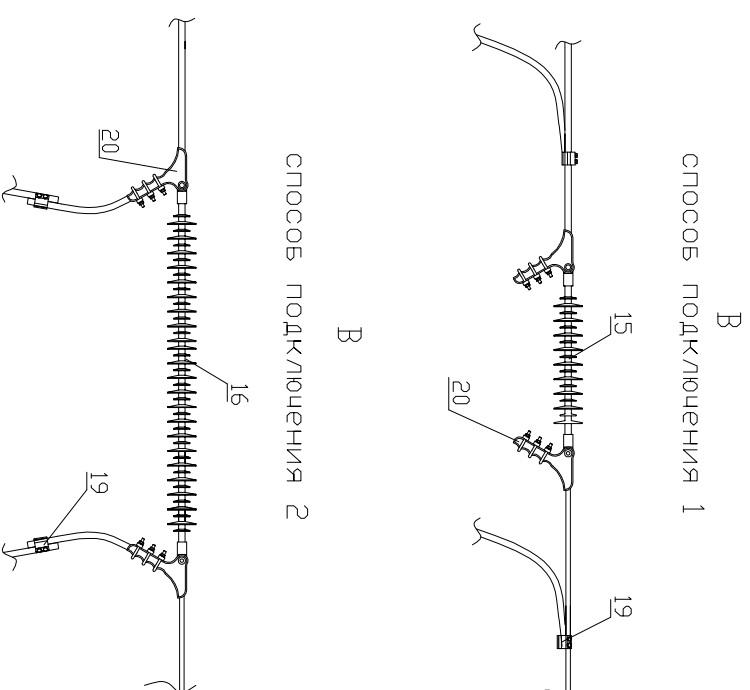
5. Способ закрепления опор в зрунгах определяется типом проектом на опору.

[illegible]

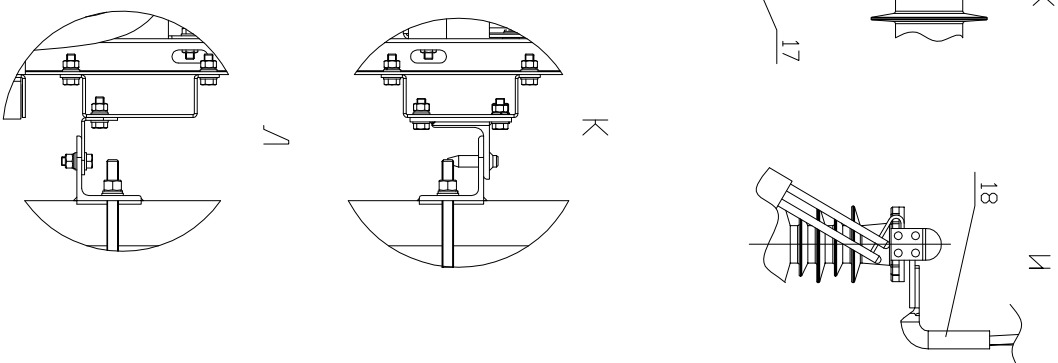
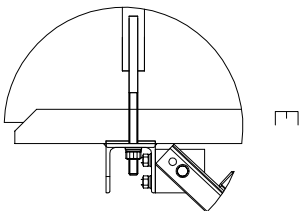
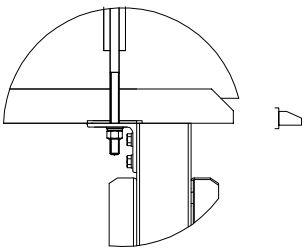
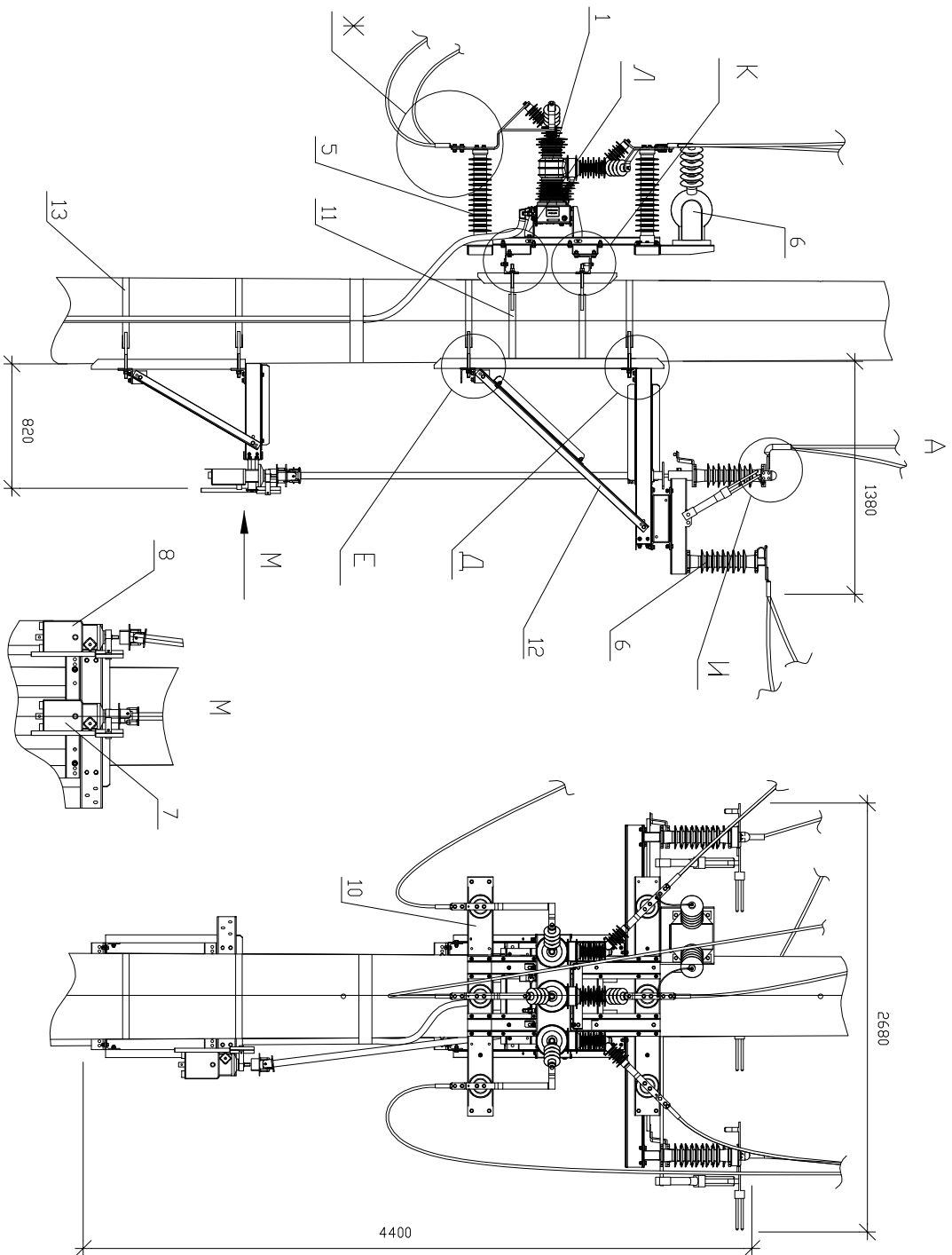


Данный лист смотреть с листом 9

[illegible]



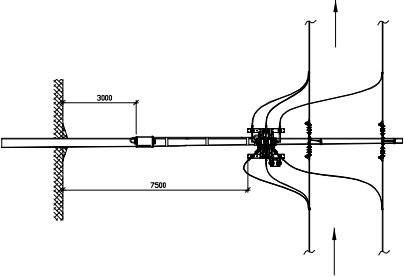
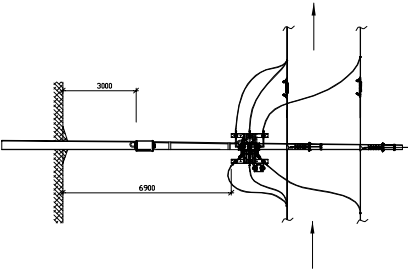
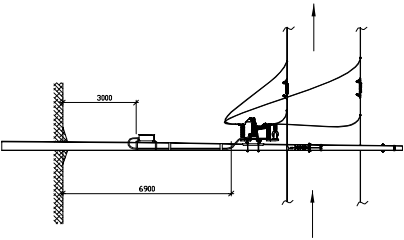
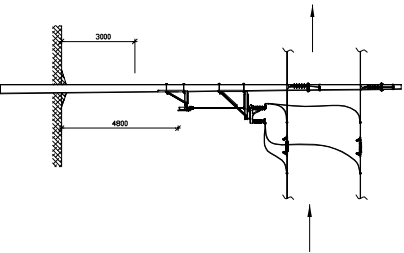
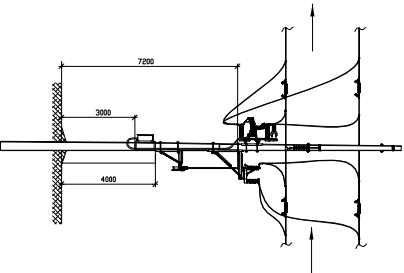
- [illegible]



Данный лист смотреть с листом 11

[illegible]

Раздел 2. Конструктивные решения по установке SMART35 на стойках типа СВ164

№ листа					
	Лист 3, 4	Лист 5, 6	Лист 7, 8	Лист 9, 10	Лист 11, 12
Описание	Пункт отключения ответвления от линии 35 кВ. Установка реклоузера секции опоры. Тип изоляции – потяндя.	Пункт отключения ответвления от линии 35 кВ. Установка реклоузера секции опоры. Тип изоляции – подвесной.	Пункт отключения ответвления от линии 35 кВ. Установка реклоузера под тросом. Тип изоляции – подвесной.	Пункт отключения ответвления от линии 35 кВ. Установка разъединителя под тросом. Тип изоляции – подвесной.	Пункт отключения ответвления от линии 35 кВ. Установка реклоузера и разъединителя на одной опоре. Тип изоляции – подвесной.
Общий вид					

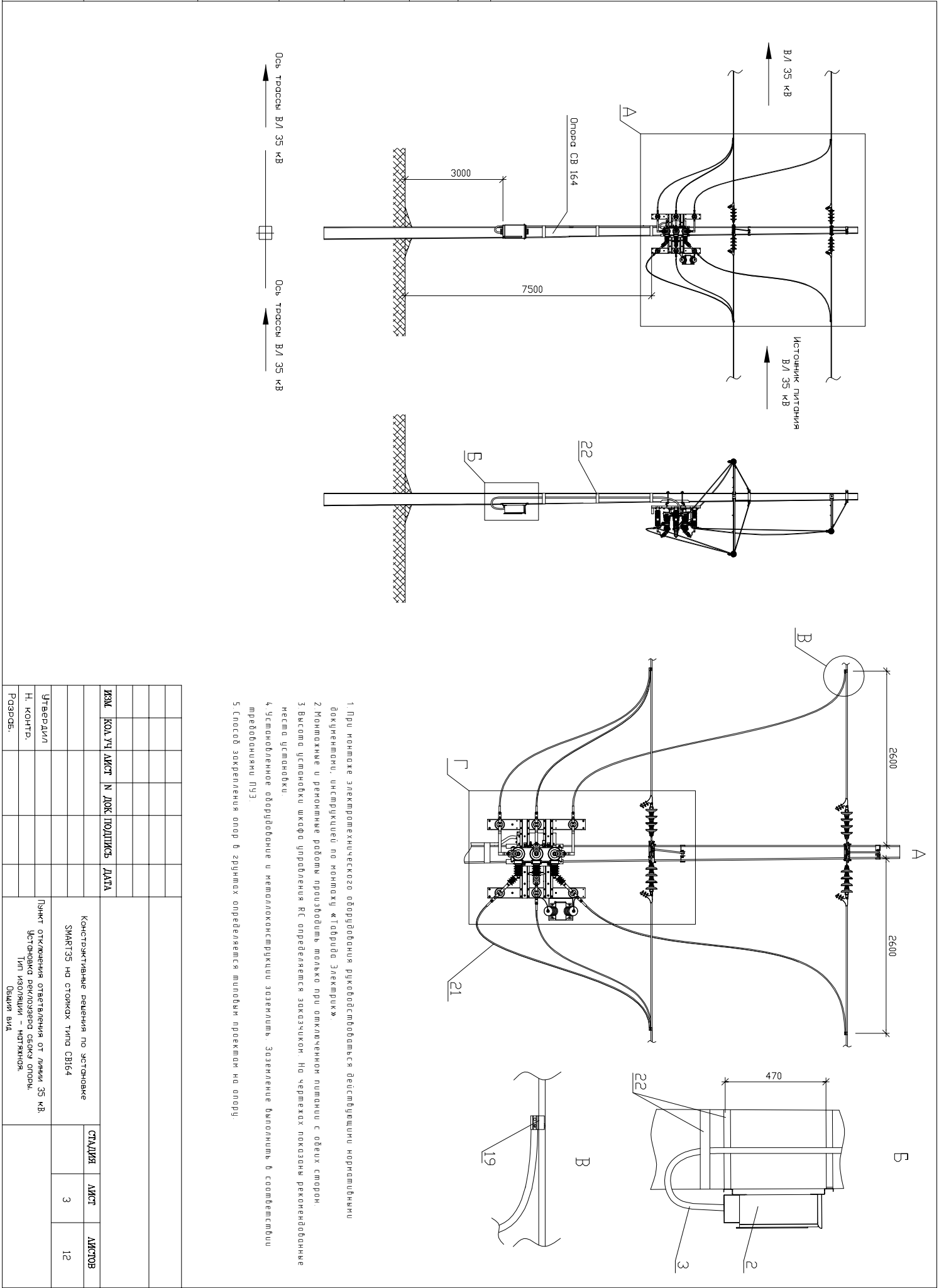
С О Г Л А С О В А Н О			

Инв. N подл.	Подпись и дата	Взам. инв. N

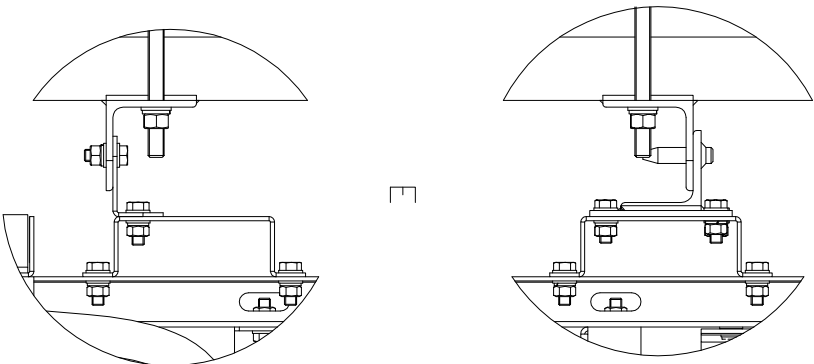
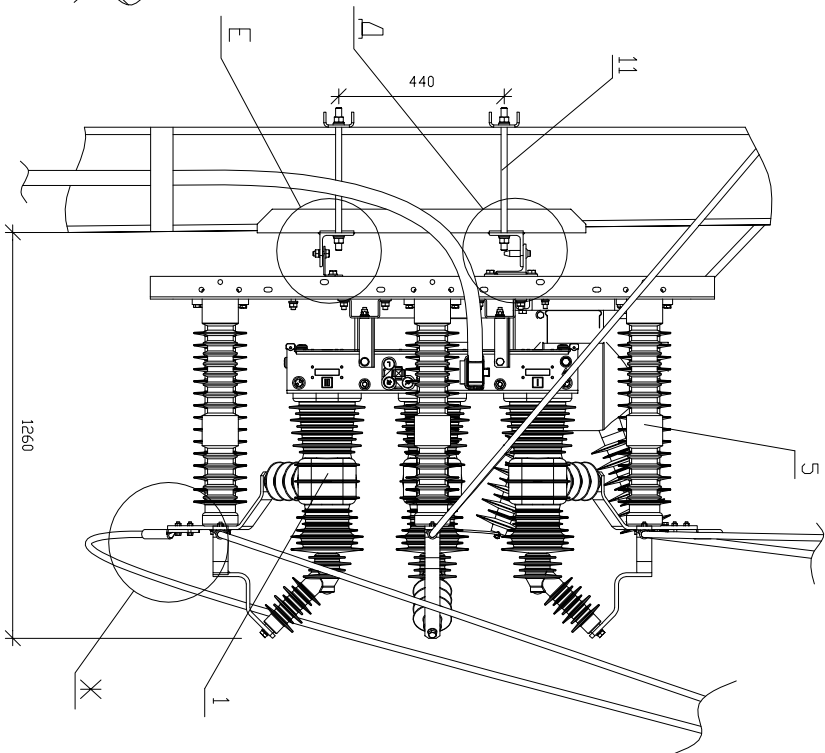
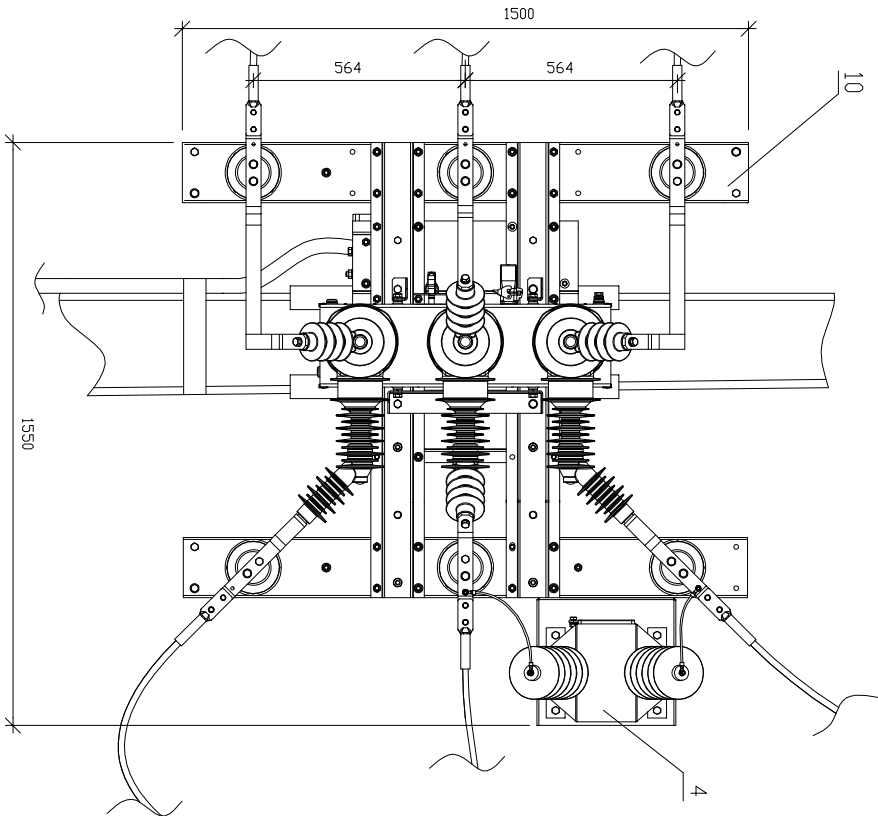
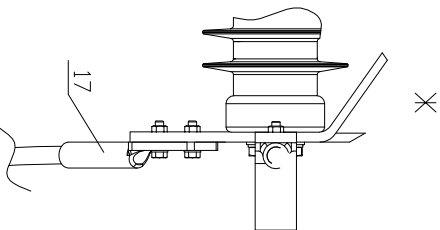
[illegible]

КОПИРОВА

Инв. N подл.		
Подпись и дата		
Взам. инв. N		



Инв. N подл.	Подпись и дата	Взам. инв. N

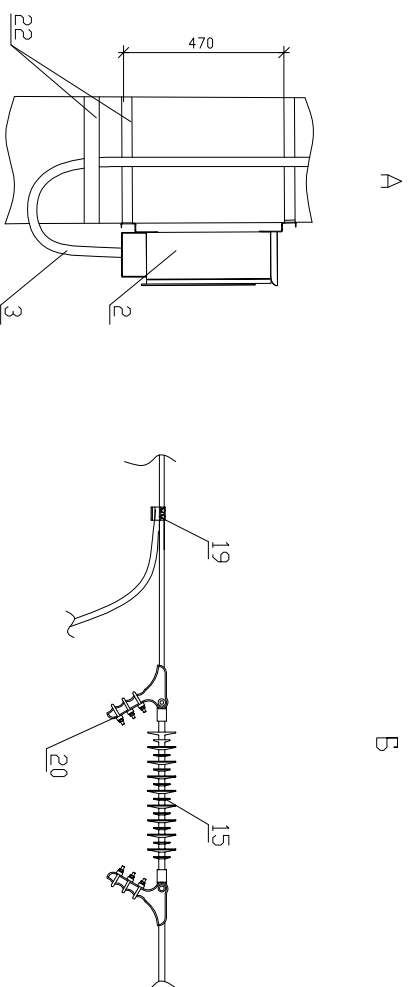
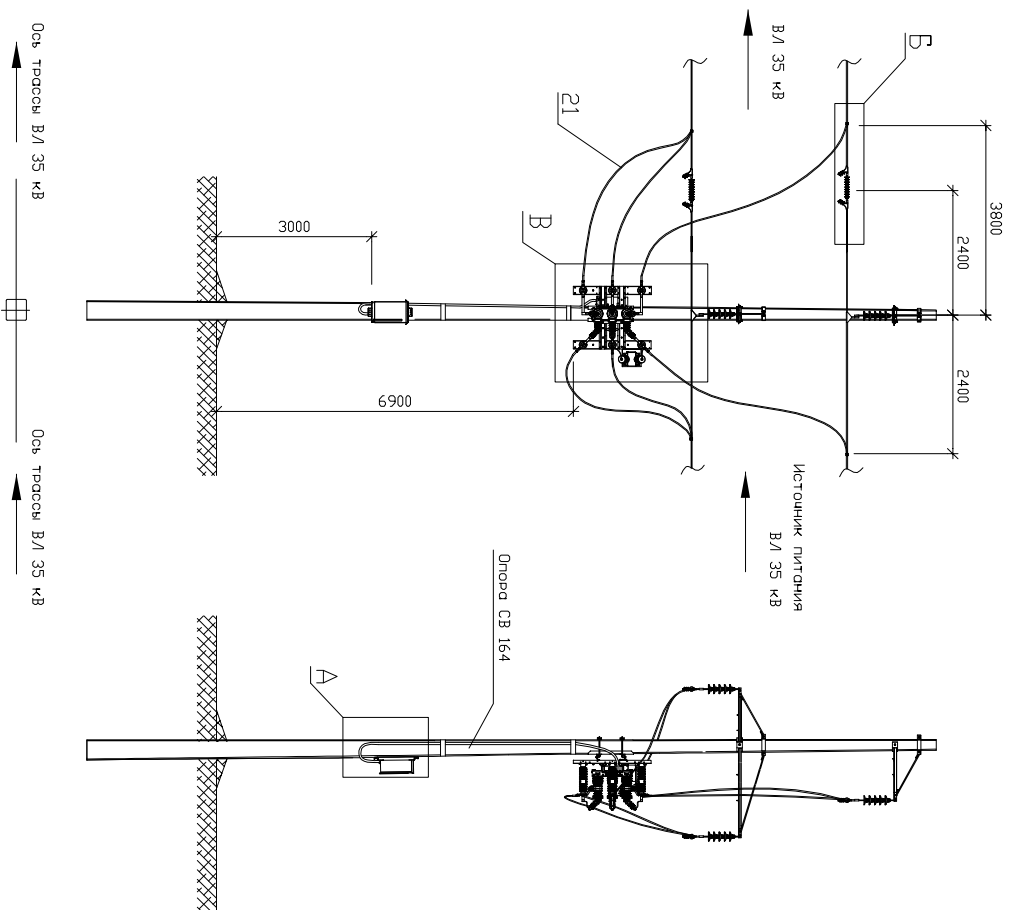


Данный лист смотреть с листом 3

ИЗМ.	КОЛ. ЧУ.	ЛИСТ	И ДОК.	ПОДПИСЬ	ДАТА	СТАДИЯ	ЛИСТ	ЛИСТОВ
Утвердил						Конструктивные решения по установке SMART35 на столбах типа СВ164		
Н. контр.						Пункт отключения отсечения от линии 35 кВ. Вспомогательная ревизионная башня опоры. Тип изоляции - натриевая. Удал.	4	12
Разработ.								

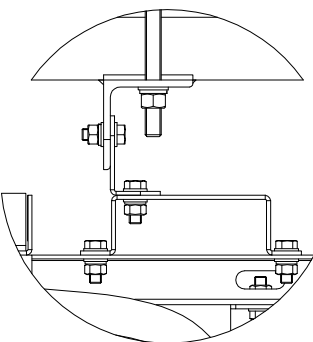
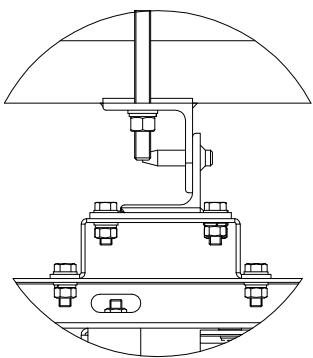
С О Г Л А С О В А Н О			

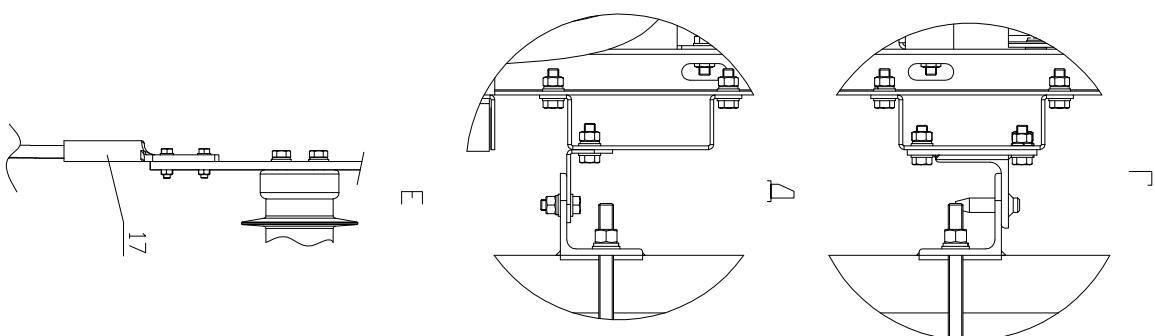
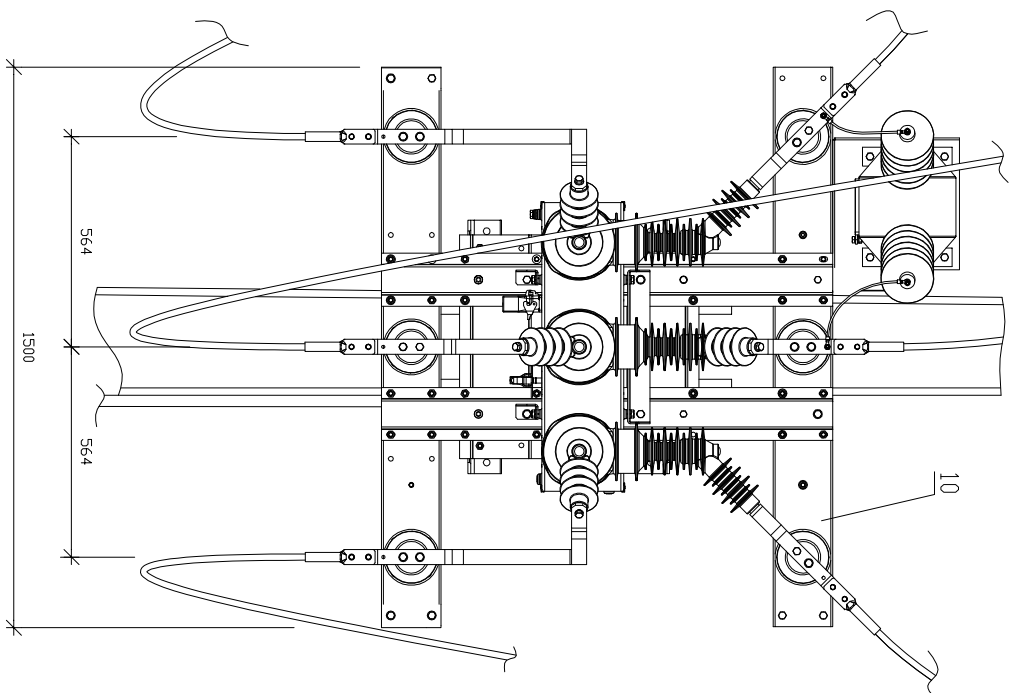
Инв. N подл.	Подпись и дата	Взам. инв. N



- 1 При монтаже электромеханического оборудования руководствоваться действующими нормативными документами, инструкцией по монтажу «Табрида Электро»
- 2 Монтажные и ремонтные работы производятся только при отключенном питании с обеих сторон.
- 3 Выявить неисправности шкафа управления РС определяется заказчиком. На чертежах показаны рекомендуемые места установки
- 4 Установка обмоточного оборудования и электроконструкций выполнять. Запрещается выполнять в соответствии требованиями ПУЭ
- 5 Способ закрепления опор в фундаментах определяется монтажом проектом на опору.

[illegible]

[illegible]



Данные лист смотреть с листом 7

ИЗМ.	КОЛ. УЧ	ЛМСТ	№ ДОК.	ПОДПИСЬ	ДАТА
------	---------	------	--------	---------	------

Конструктивные решения по установке

SMART35 на стойках типа CB164

Пункт отключения ответвления от линии 35 кВ

Тип изоляции – подвесная

13/05/2014 11:11

СТАДИЯ	ЛИСТ	ЛИСТОВ
--------	------	--------

CLAUDE	
--------	--

Формат А3