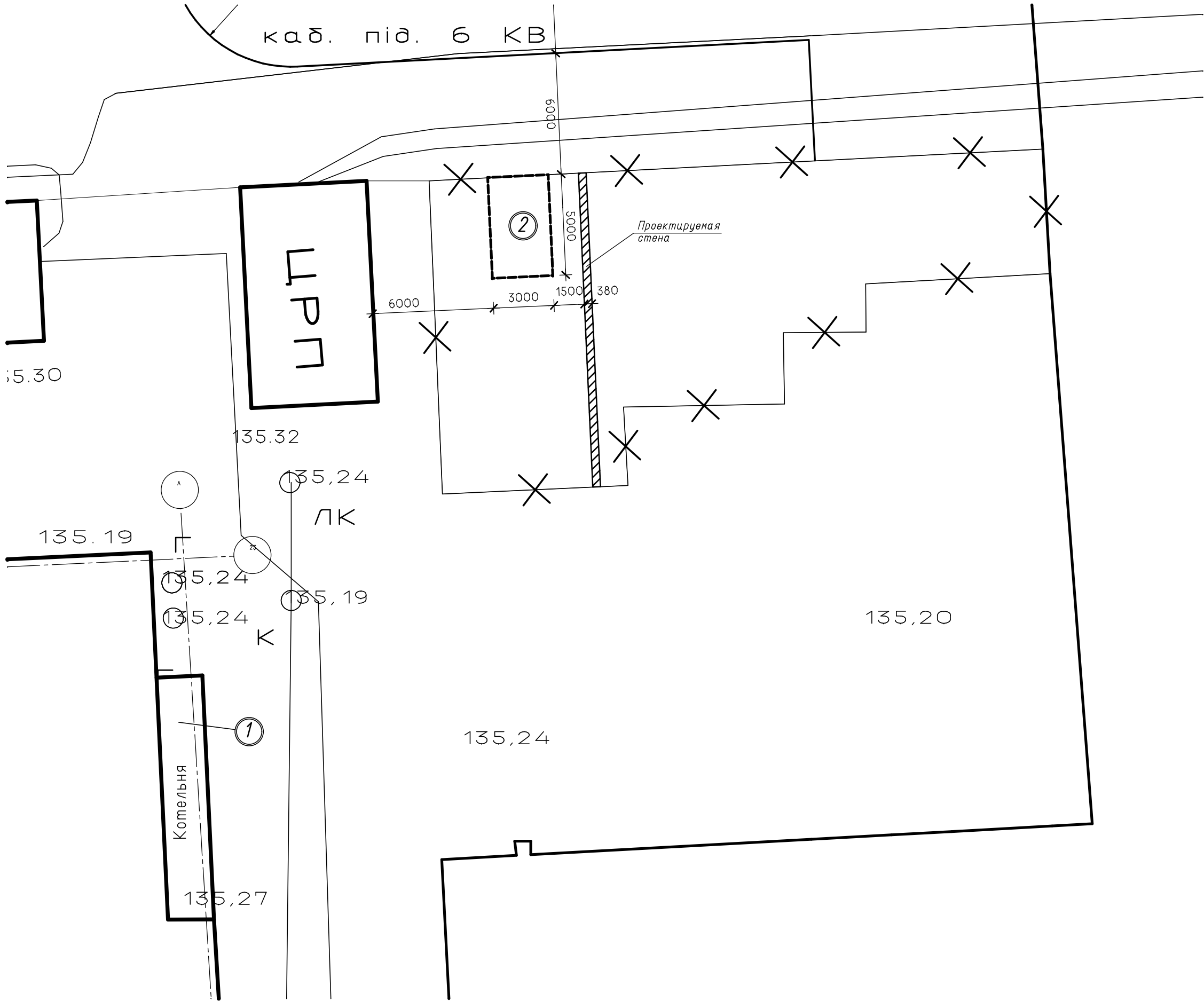
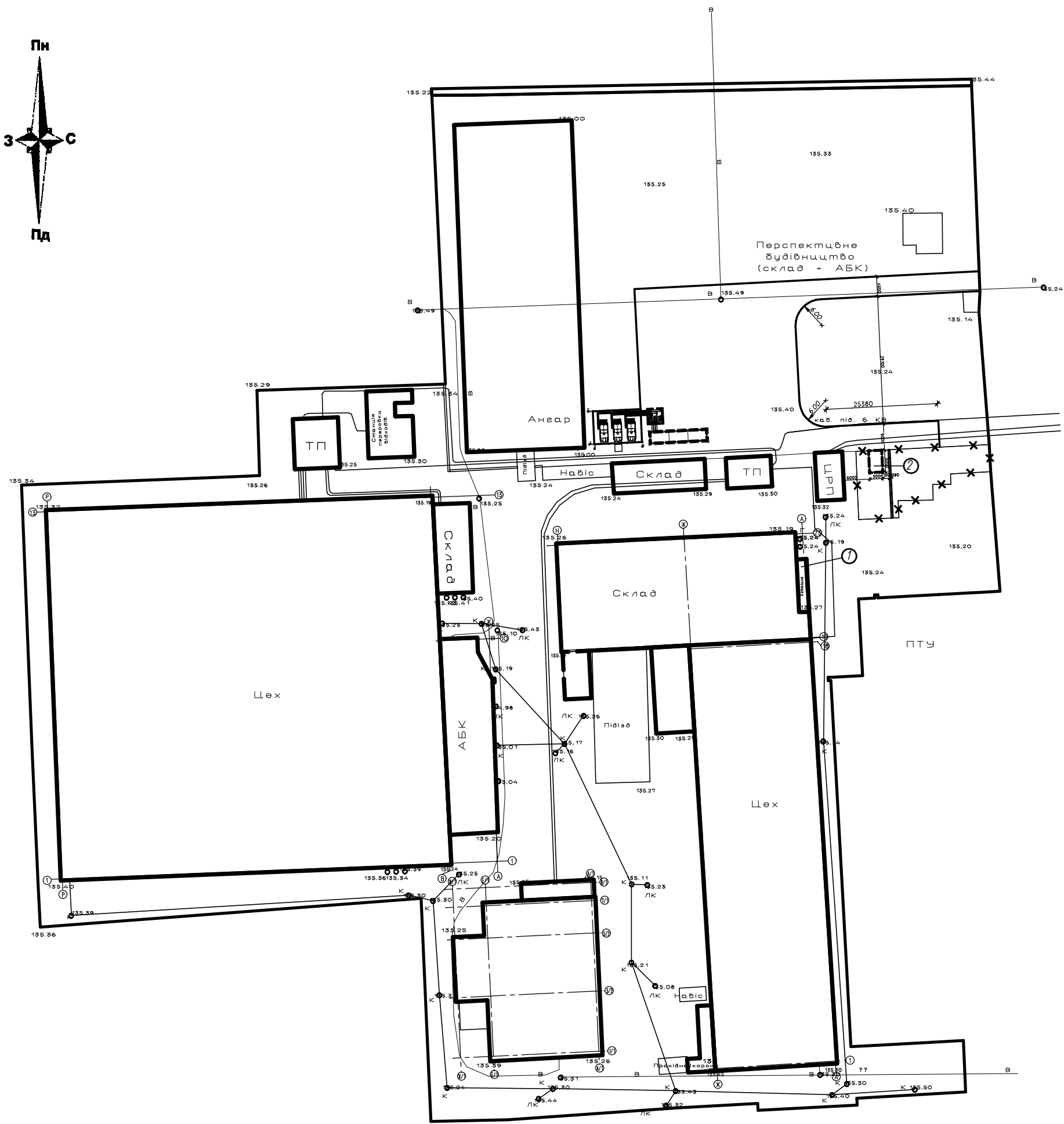
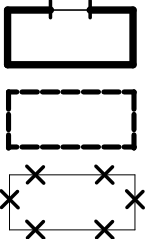


| Номер на плані | Найменування та позначка                             | Поверховість | Кількість |         | Площа, м² |        |                          |        | Будівельний об'єм, м³ |        |
|----------------|--|--------------|-----------|---------|-----------|--------|--------------------------|--------|-----------------------|--------|
|                |  |              | Будівель  | Квартир | Забудови  |        | Загальною, що нормується |        | Будівлі               | Всього |
|                |  |              |           |         | Будівлі   | Всього | Будівлі                  | Всього |                       |        |
| 1              | Котельня   | -            | 1         | -       | 27,40     | 27,40  | -                        | -      | -                     | -      |
| 2              | Підземний резервуар з дизельним паливом об'ємом 20м³ | -            | 1         | -       | 15,00     | 15,00  | -                        | -      | -                     | -      |

Ситуаційна схема генплану



|   |             |         |
|---|-------------|---------|
| Зам. інв. №   |             |         |
| Підпис і дата   |             |         |
| Інв. №  |             |         |
| Директор  | Ярина С.В.  |         |
| Виконав   | Тупиця І.Ю. |         |
| План топогеодезичного знімання земельної ділянки ТОВ "ВЕТ Аутоматив Україне" в м. Виноградів, вул. Вакарова, 13, Виноградівський р-н, Закарпатська обл. |             |         |
| ТОВ "ВЕТ Аутоматив Україне"   |             |         |
| План відведення земельної ділянки   |             |         |
| Масштаб   | Аркуш       | Аркушів |
| 1 : 1000  | 1           | 1       |
| ТОВ "Експерт" ліцензія Держкомзему АГ № 583269 від 21.04.2013р. кваліфікаційний сертифікат № 000357 від 03.01.2012 р.                                   |             |         |



- Умовні позначення:
- Будинок (споруда) наземний, що проєктується
  - Будинок (споруда) підземний, що проєктується
  - Будинок (споруда) наземний, що підлягає розбиранню або знесенню

|          |         |      |        |       |   |       |         |
|----------|---------|------|--------|-------|---|-------|---------|
|          |         |      |        |       | 2014  |       |         |
| Зм.      | Кільк.  | Арк. | № док. | Підп. | Дата  |       |         |
| Розробив | Освальд |      |        |       |   |       |         |
|          |         |      |        |       | Стадія  | Аркуш | Аркушів |
|          |         |      |        |       | IP  | 2     |         |
|          |         |      |        |       | Ситуаційна схема генплану М 1:1000. Фрагмент генплану М 1:200 |       |         |
|          |         |      |        |       | ФОП Освальд Т. П.   |       |         |