

Держатель проводника ДП-45ГЦ предназначен для крепления и соединения (параллельного) плоских (20х3; 20х4; 20х5; 30х3; 30х4; 30х5; 40х4; 40х5) зажимаемых проводников (токоотводов молниезащиты и заземляющих проводников) из горячеоцинкованной стали к стенам согласно проектных технических решений. Применяется в составе систем молниезащиты, заземления и выравнивания потенциалов.

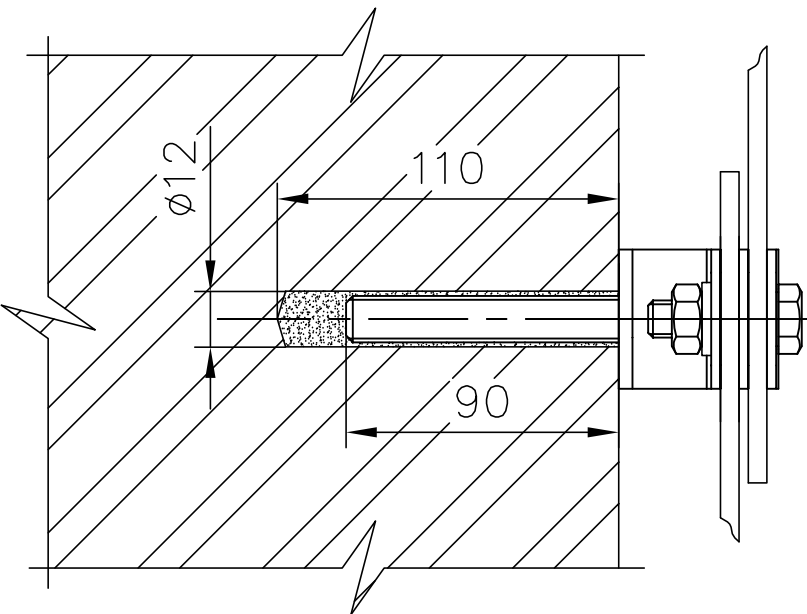
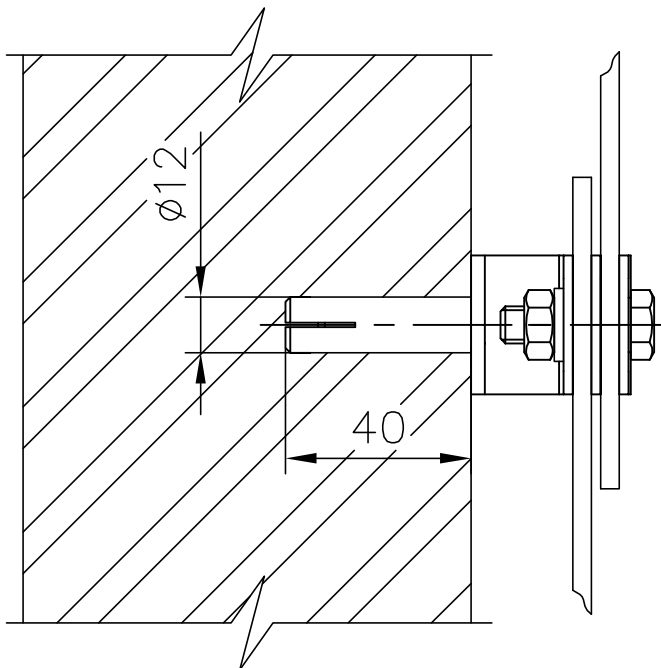
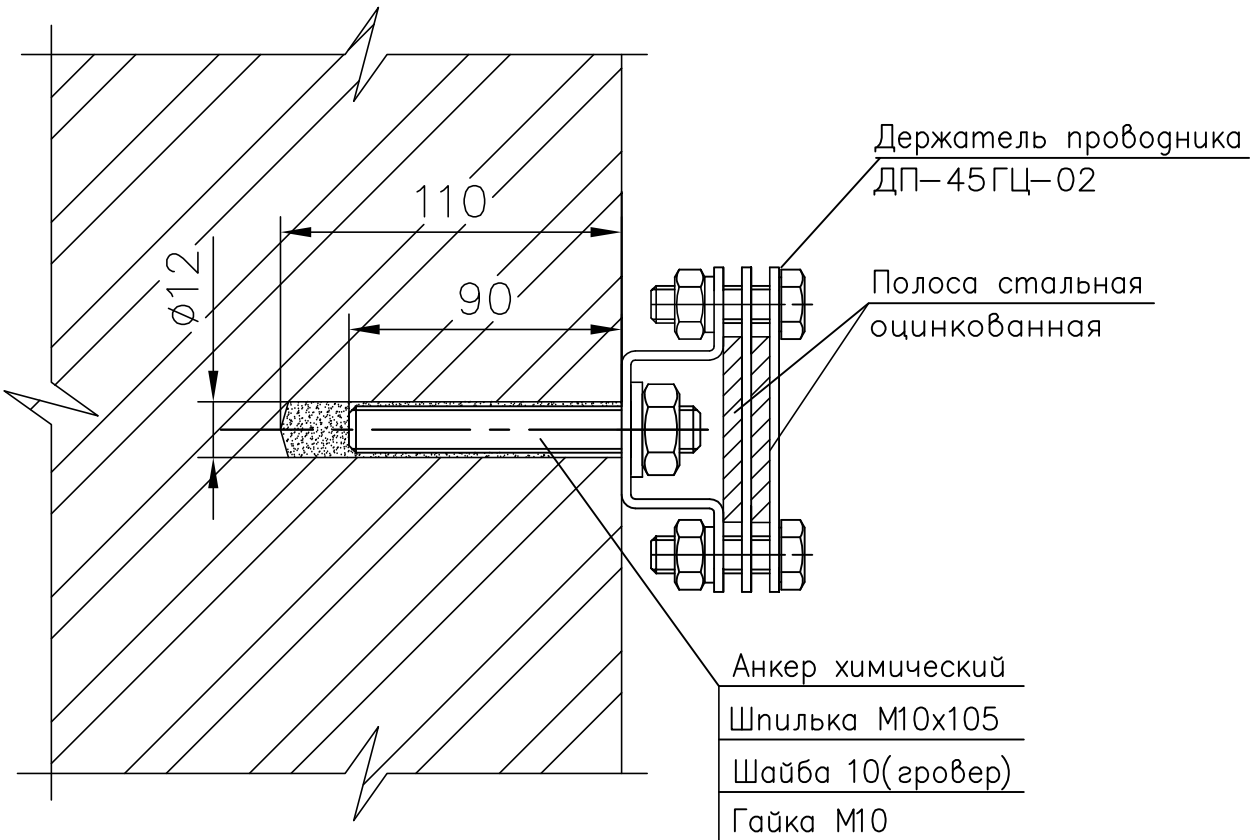
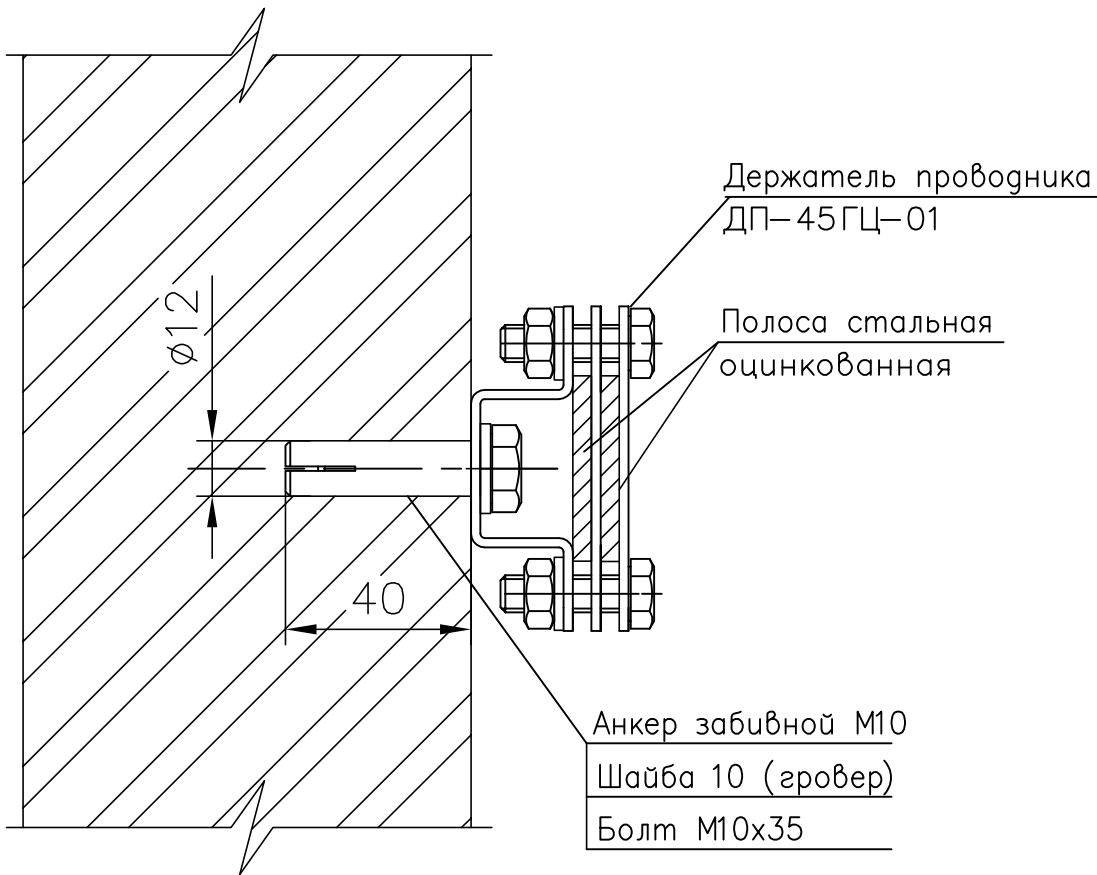
Опора основания и корпус зажима выполнены из стали с защитным цинковым покрытием методом горячего цинкования по ГОСТ 9.307-89, крепежные изделия – из нержавеющей стали.

Вес изделия: 0,2 кг.

Инв. № подл.	Подп. и дата	Взам.инв. №	Инв. № дубл.	Подп. и дата

Изм.	Лист	№ докум.	Подп.	Дата	603104, Нижний Новгород, ул. Нартова, 6 Tel.: +7 831 2786072, 2786073, 4238623 E-mail: info@elmast.com www.elmast.com www.elmashprom.com	Лист 1
------	------	----------	-------	------	---	-----------

Узел крепления проводников на стену из полнотелых материалов держателем проводника ДП-45ГЦ
Материал стены: полнотелый кирпич, бетон, природный камень
Класс горючести материалов стены – НГ



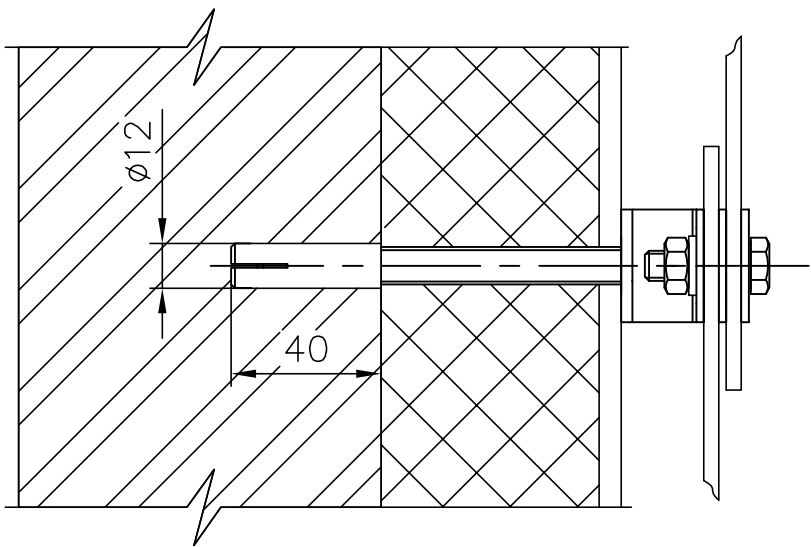
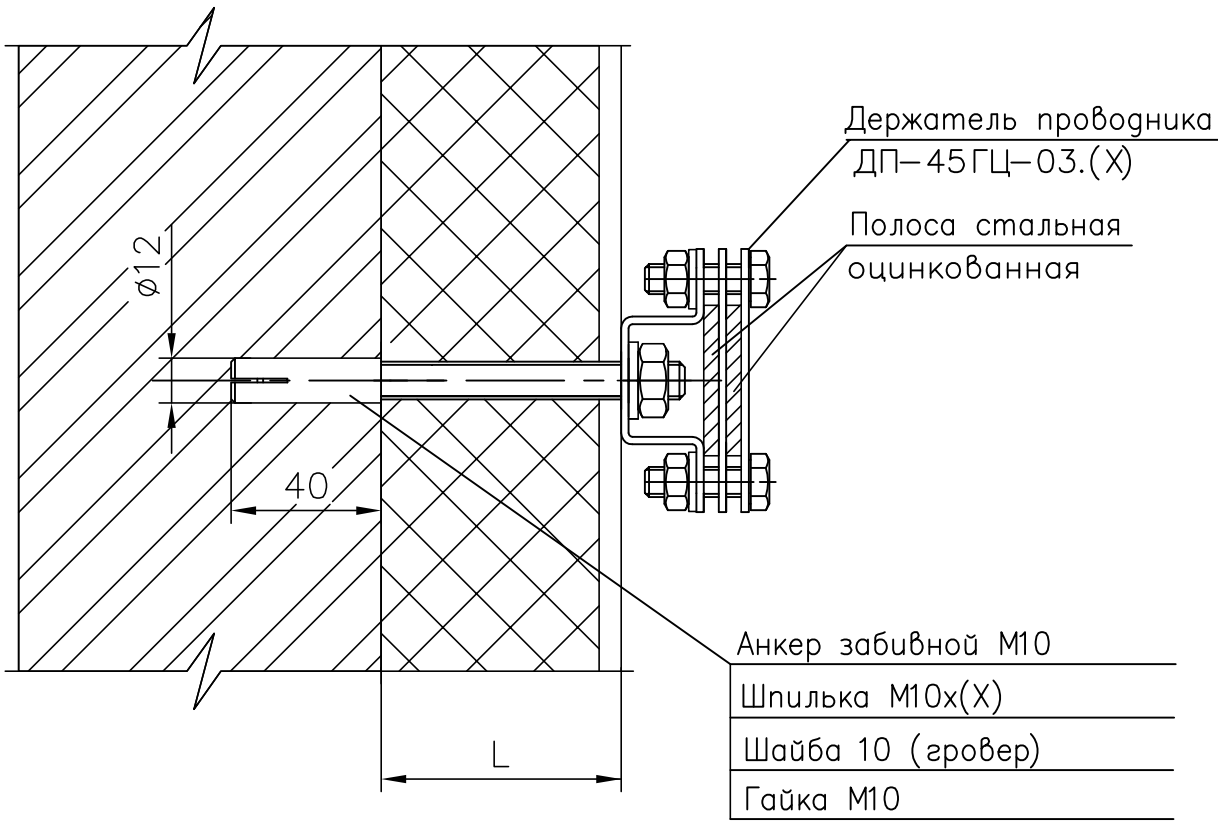
Инв. № подл.	Подп. и дата	Взам. инв. №	Инв. № дубл.	Подп. и дата

Изм.	Лист	N докум.	Подп.	Дата	603104, Нижний Новгород, ул. Нартова, 6 Tel.: +7 831 2786072, 2786073, 4238623 E-mail: info@elmast.com www.elmast.com www.elmashprom.com	Лист
						2

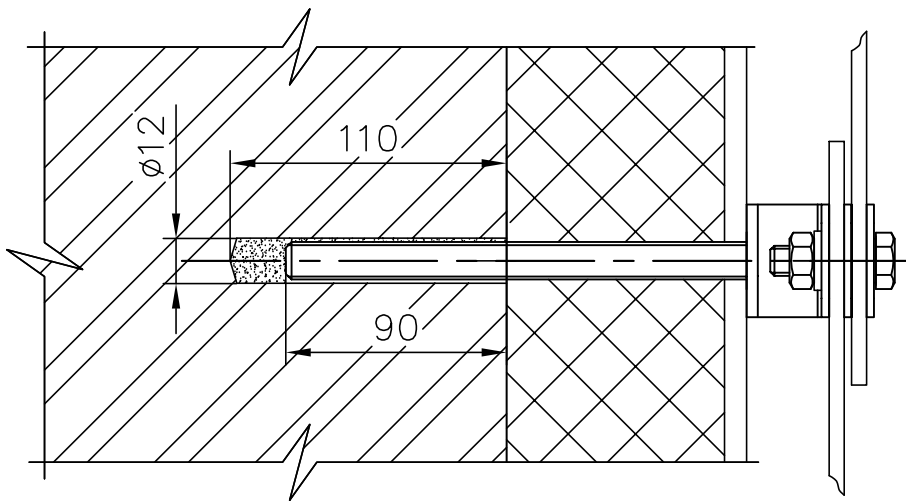
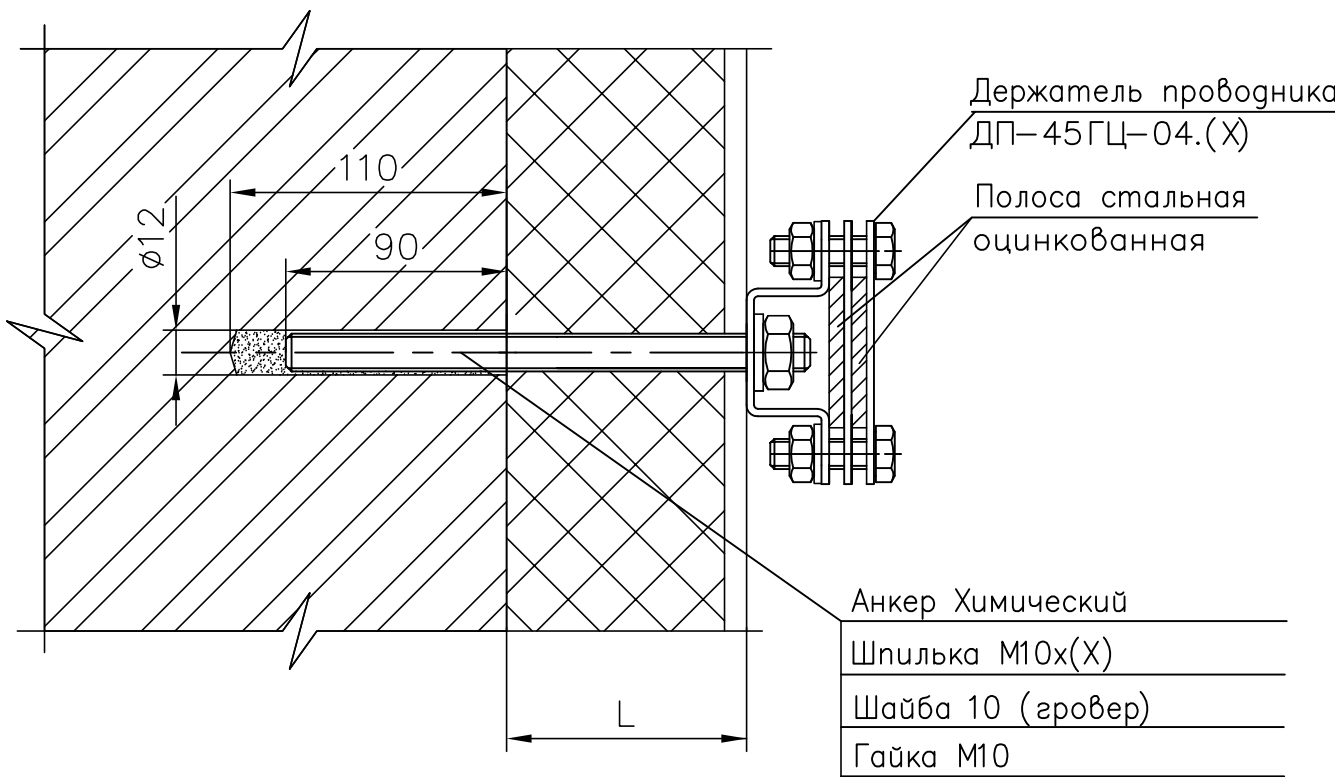
Узел крепления токоотвода молниезащиты на стену из полнотелых материалов сквозь утеплитель держателем проводника ДП-45ГЦ

Материал стены: полнотелый кирпич, бетон, природный камень
Класс горючести материалов стены – НГ

Пример обозначения:
ДП-45ГЦ-03.(X), (X) = L+35
Например, при L=120мм: ДП-45ГЦ-03.155



Пример обозначения:
ДП-45ГЦ-04.(X), (X) = L+105
Например, при L=120мм: ДП-45ГЦ-04.225



Инв. № подл.	Подп. и дата	Взам. инв. №	Инв. № дубл.	Подп. и дата

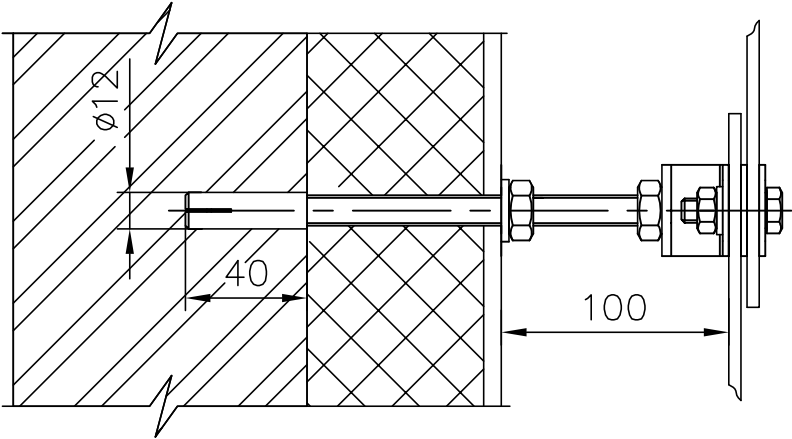
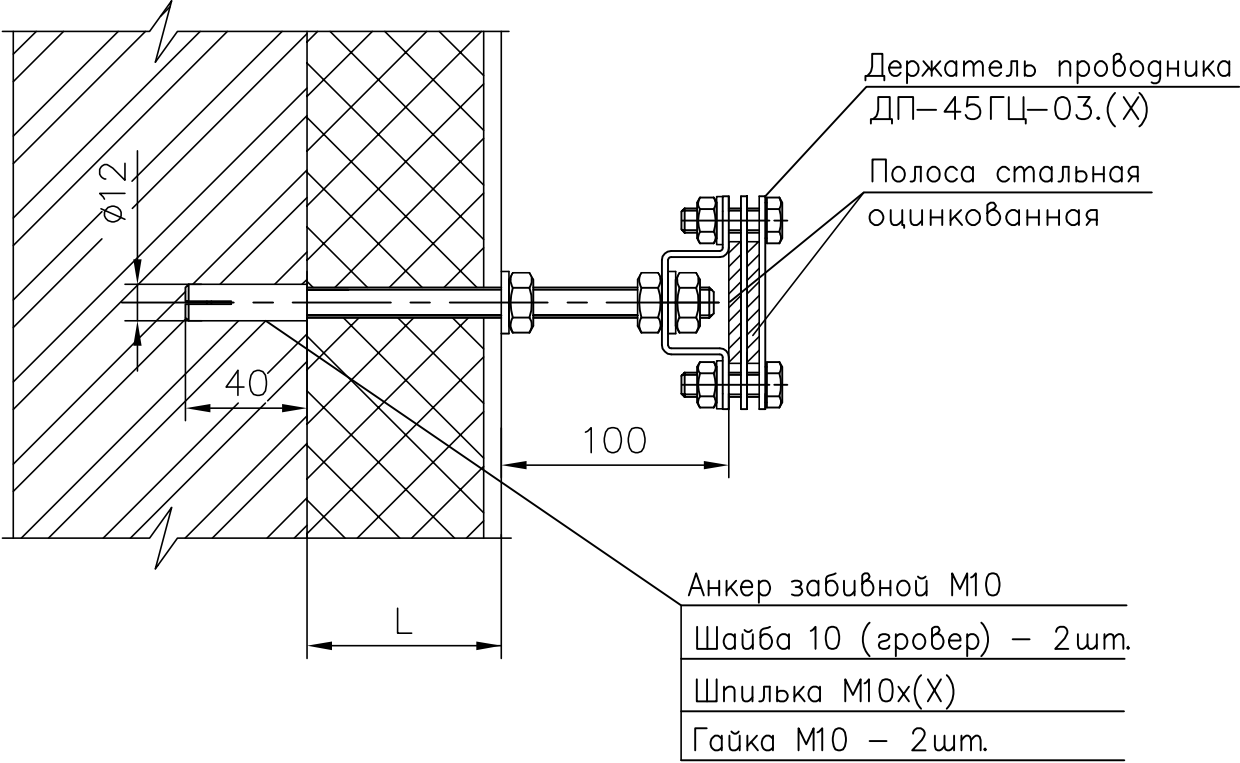
Узел крепления токоотвода молниезащиты на стену из полнотелых материалов сквозь утеплитель держателем проводника ДП-45ГЦ

Материал стены: полнотелый кирпич, бетон, природный камень
Класс горючести материалов стены – Г1–Г4

Пример обозначения:

ДП-45ГЦ-03.(X), (X) = L+135

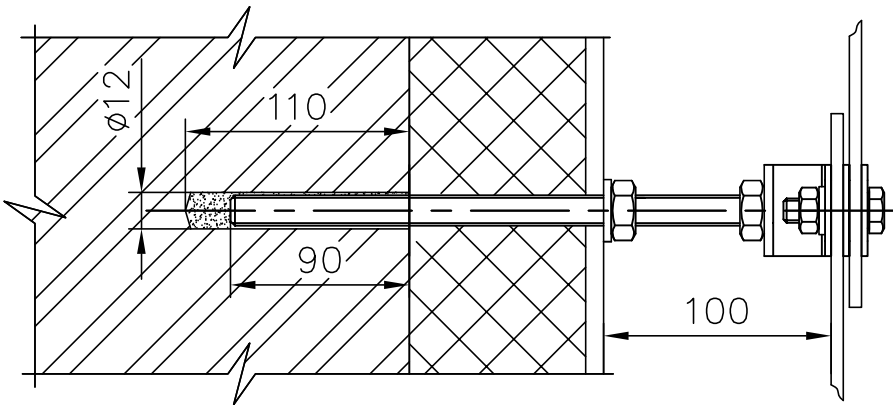
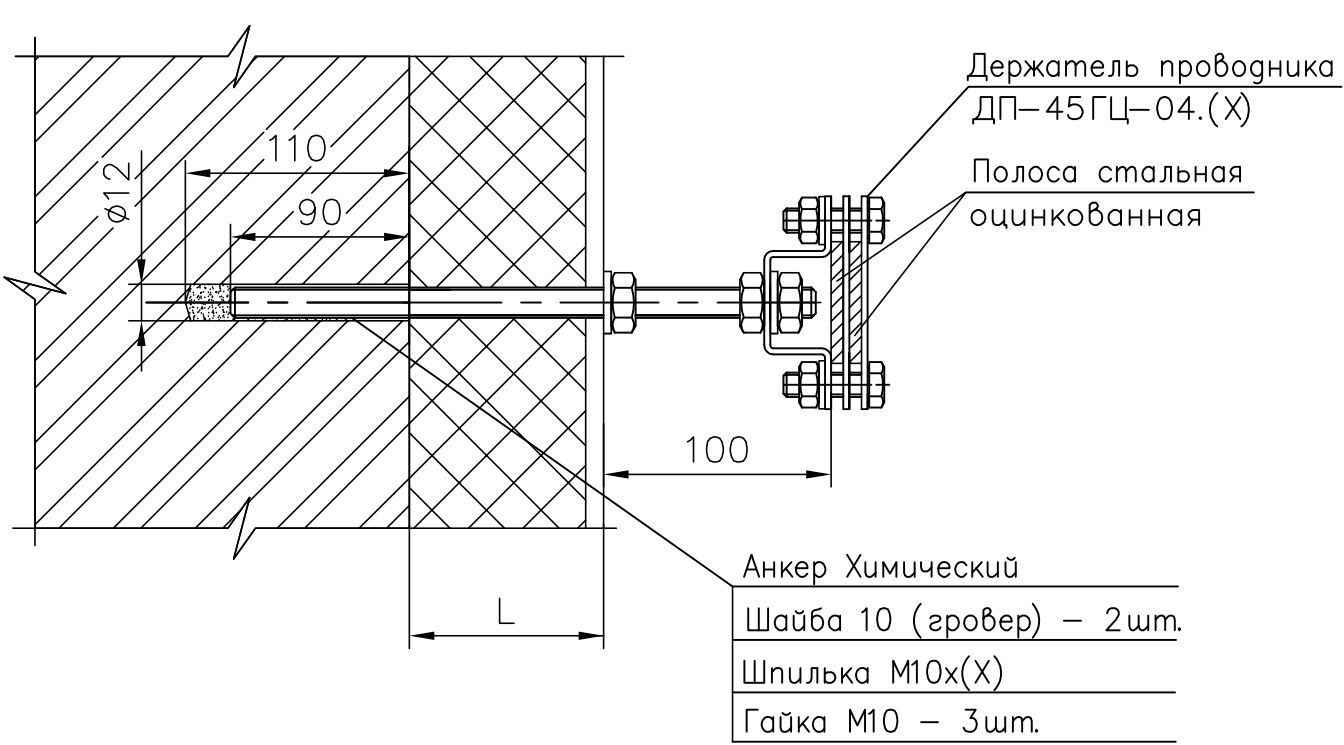
Например, при L=120мм: ДП-45ГЦ-03.255



Пример обозначения:

ДП-45ГЦ-04.(X), (X) = L+205

Например, при L=120мм: ДП-45ГЦ-04.325

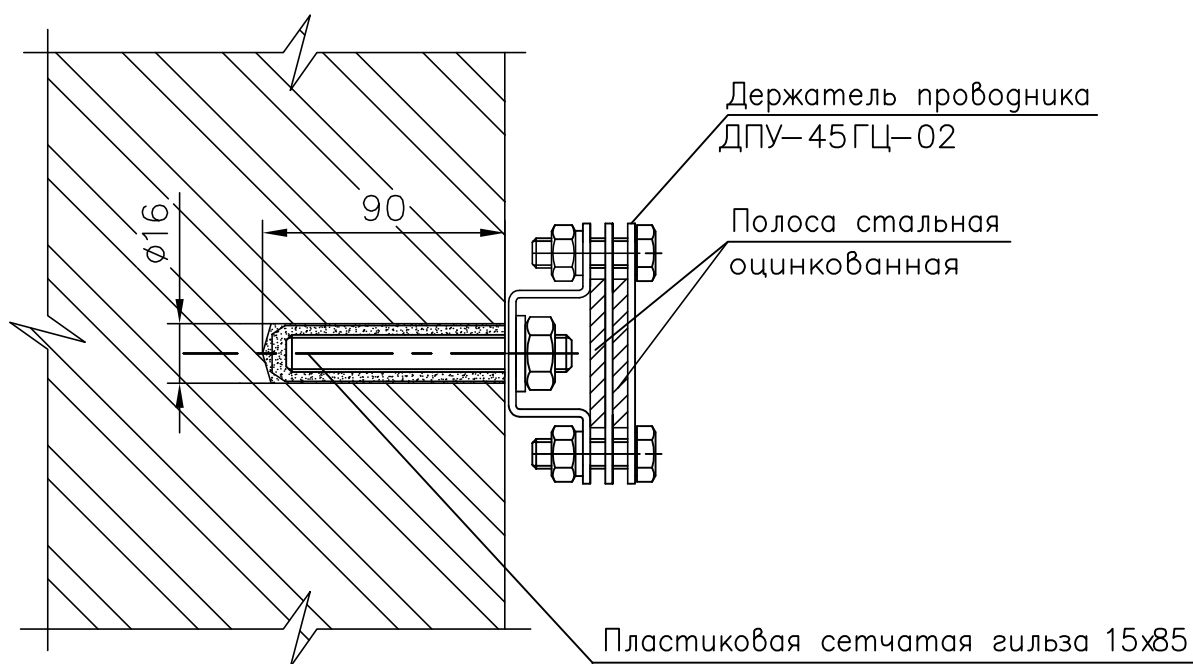


Инв. № подл.	Подп. и дата	Взам.инв. №. Инв. №. дубл.	Подп. и дата

Изм.	Лист	N докум.	Подп.	Дата	603104, Нижний Новгород, ул. Нартова, 6 Tel.: +7 831 2786072, 2786073, 4238623 E-mail: info@elmast.com www.elmast.com www.elmashprom.com	Лист 4
------	------	----------	-------	------	---	-----------

Узел крепления токоотвода молниезащиты на стену из пустотелых материалов и материалов с малой несущей способностью держателем проводника ДП-45ГЦ с применением пластиковой сетчатой гильзы

Материал стены: пустотелый кирпич, газебетон, пенобетон, керамзитобетон, поризованный крупноформатный блок.
Класс горючести материалов стены – НГ

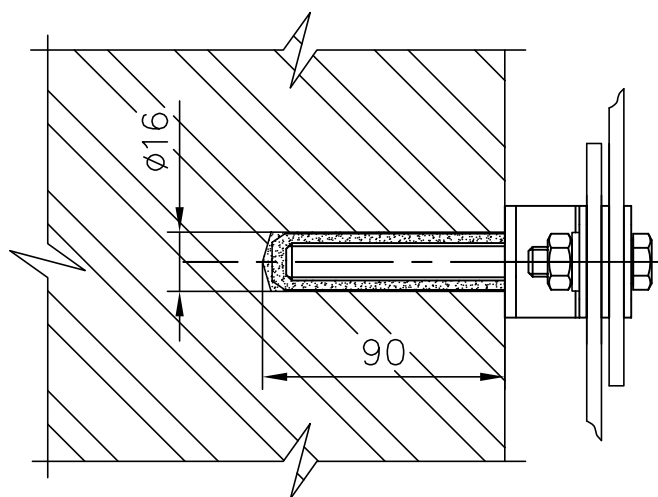


Анкер Химический

Шайба 10 (гровер)

Шпилька M10x105

Гайка M10



Инв. № подл.	Подп. и дата	Взам. инв. №	Инв. № дубл.	Подп. и дата

Изм.	Лист	N докум.	Подп.	Дата

Узел крепления токоотвода молниезащиты на стену из пустотелых материалов и материалов с малой несущей способностью сквозь утеплитель держателем проводника ДП-45ГЦ с применением пластиковой сетчатой гильзы

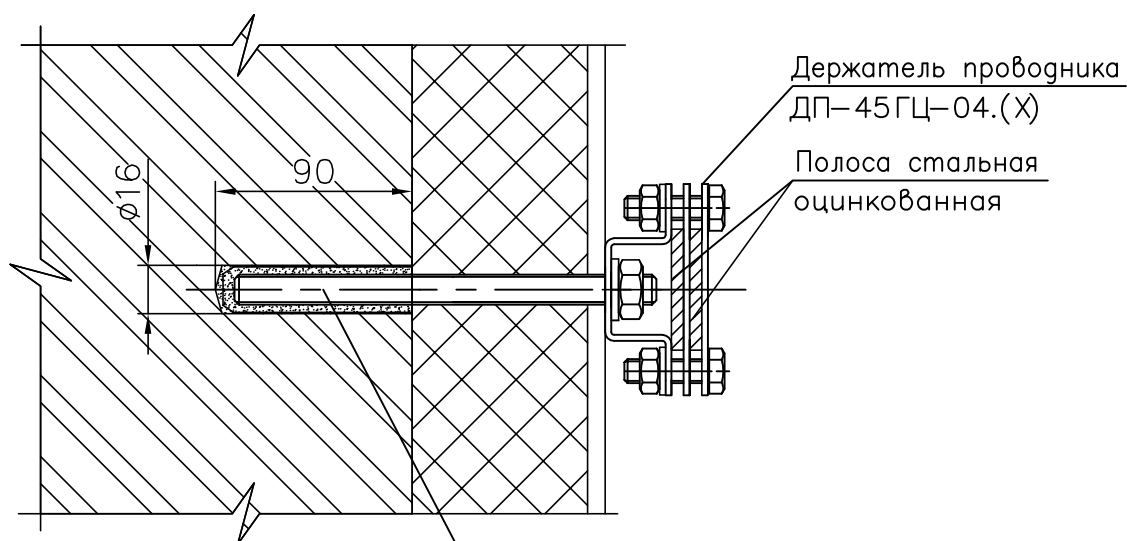
Материал стены: пустотелый кирпич, газебетон, пенобетон, керамзитобетон, поризованный крупноформатный блок.

Класс горючести материалов стены – НГ

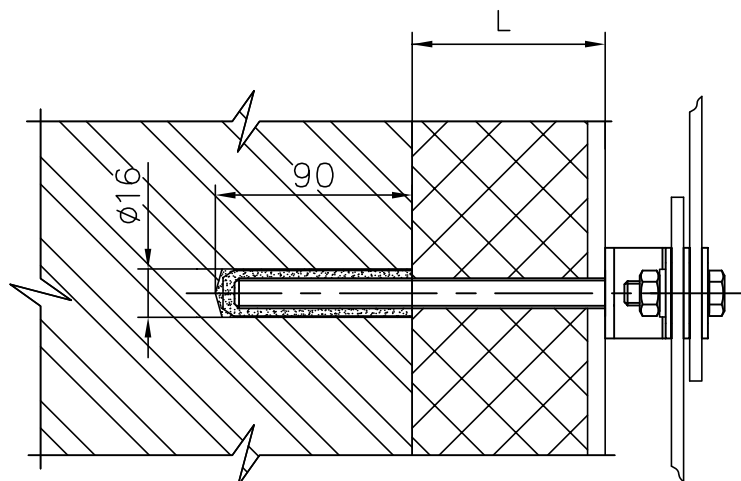
Пример обозначения:

ДП-45ГЦ-04.(X), (X) = L+105

Например, при L=120мм: ДП-45ГЦ-04.225



Пластиковая сетчатая гильза 15x85
Анкер Химический
Шпилька М10х(X)
Шайба 10 (гровер)
Гайка М10



Инв. № подл.	Погр. и дата	Взам. инв. №	Инв. № дубл.	Погр. и дата

Изм.	Лист	N докум.	Погр.	Дата

603104, Нижний Новгород, ул. Нартова, 6
 Tel.: +7 831 2786072, 2786073, 4238623
 E-mail: info@elmast.com
 www.elmast.com www.elmashprom.com

Лист
6

Узел крепления токоотвода молниезащиты на стену из пустотелых материалов и материалов с малой несущей способностью сквозь утеплитель держателем проводника ДП-45ГЦ с применением пластиковой сетчатой гильзы

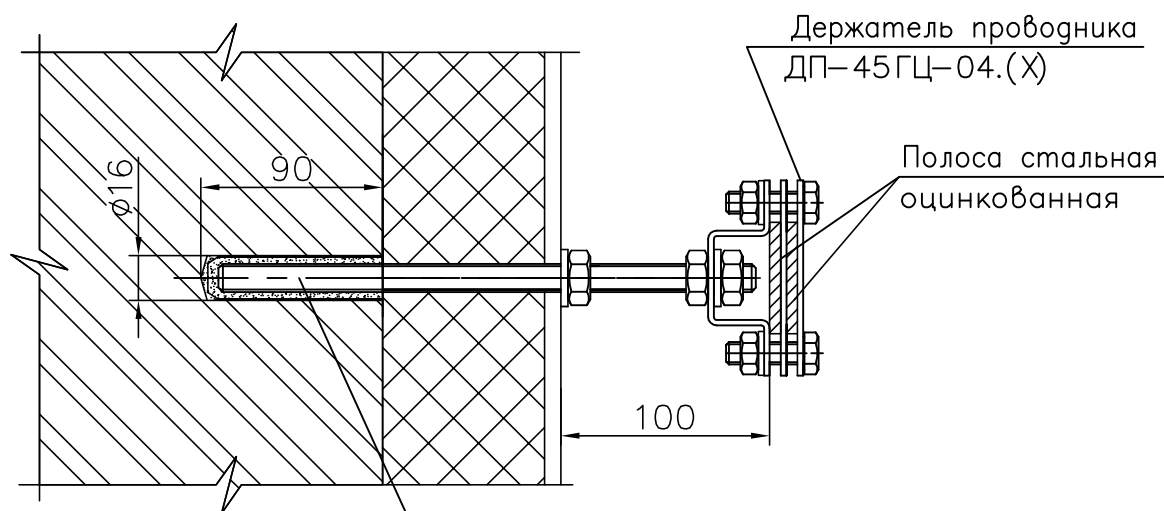
Материал стены: пустотелый кирпич, газебетон, пенобетон, керамзитобетон, поризованный крупноформатный блок

Класс горючести материалов стены – Г1–Г4

Пример обозначения:

ДП-45ГЦ-04.(X), (X) = L+205

Например, при L=120мм: ДП-45ГЦ-04.325



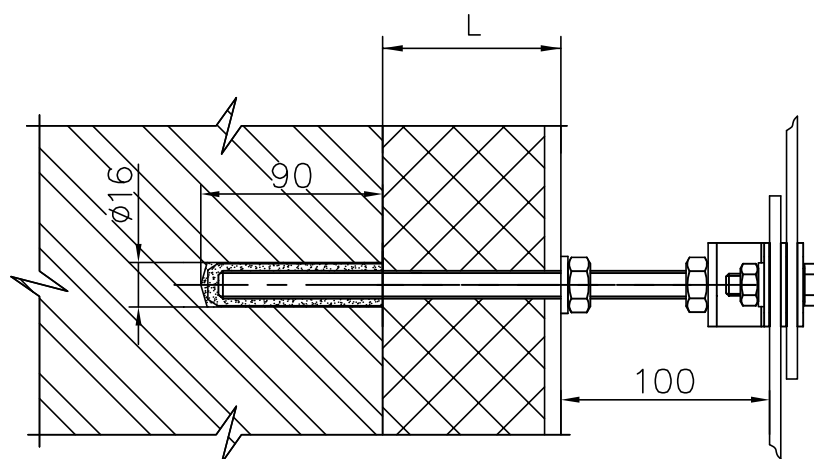
Пластиковая сетчатая гильза 15x85

Анкер Химический

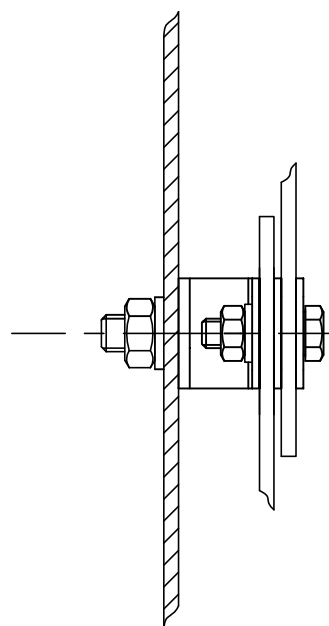
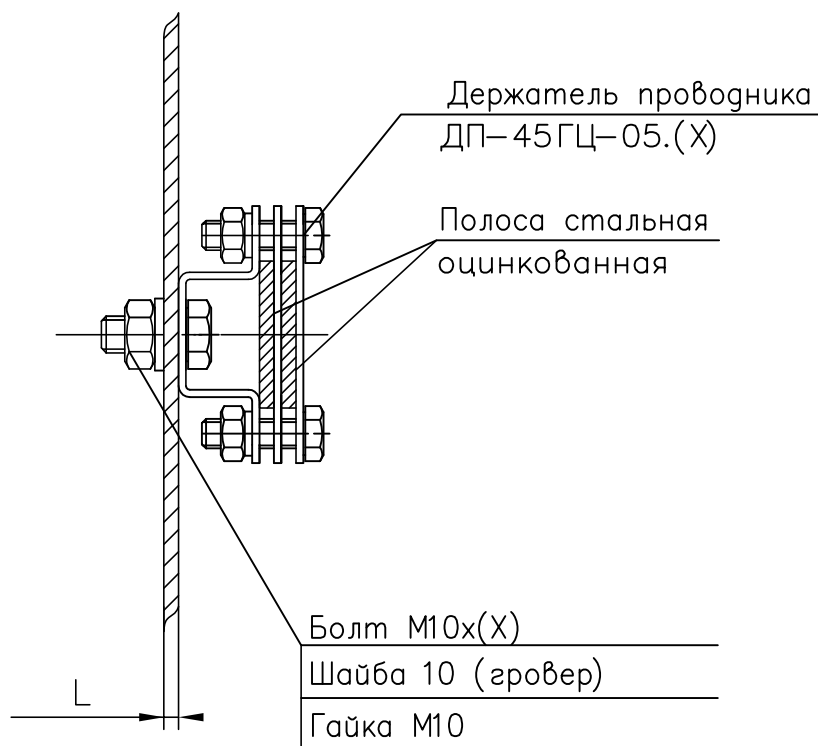
Шпилька M10x(X)

Шайба 10 (гровер) – 2шт.

Гайка M10 – 3шт.



Узел крепления токоотвода молниезащиты на
металлоконструкцию держателем проводника ДП-45ГЦ
Класс горючести материалов стены – НГ



L, мм	Обозначение
до 10	ДП-45ГК-05.25
10-20	ДП-45ГК-05.35
20-30	ДП-45ГК-05.45

Пример обозначения:

ДП-45ГЦ-05.(Х)

(Х) – длина болта

Например, при L=8мм: ДП-45ГЦ-05.25

Инв. № подл.	Погр. и дата	Взам.инв. №	Инв. № дубл.	Погр. и дата

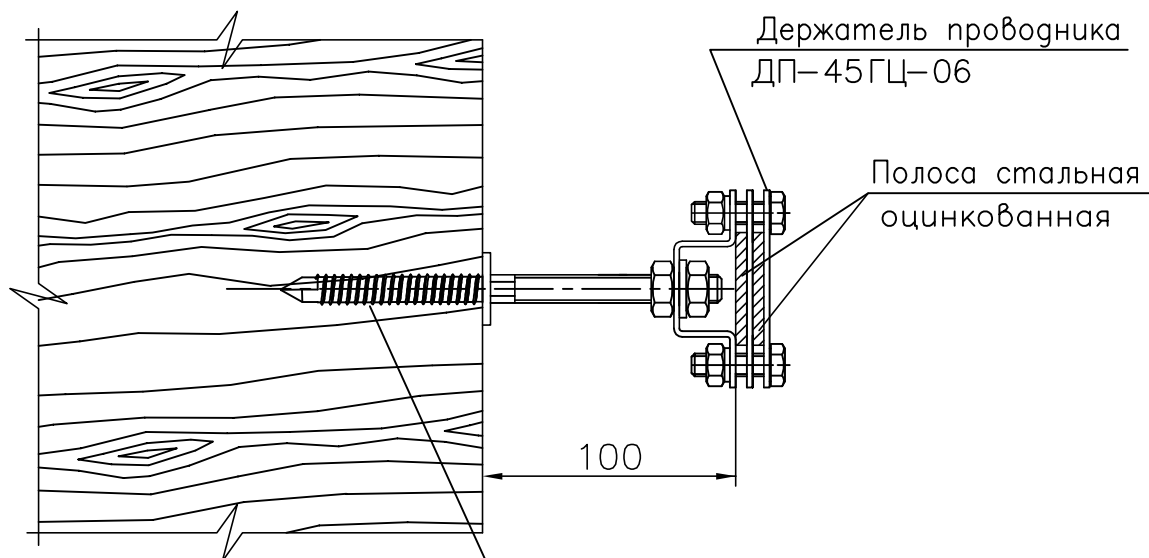
Изм.	Лист	N докум.	Погр.	Дата

603104, Нижний Новгород, ул. Нартова, 6
Tel.: +7 831 2786072, 2786073, 4238623
E-mail: info@elmast.com
www.elmast.com www.elmashprom.com

Лист
8

Узел крепления токоотвода молниезащиты на деревянную конструкцию держателем проводника ДП-45ГЦ

Класс горючести материалов стены – Г1-Г4

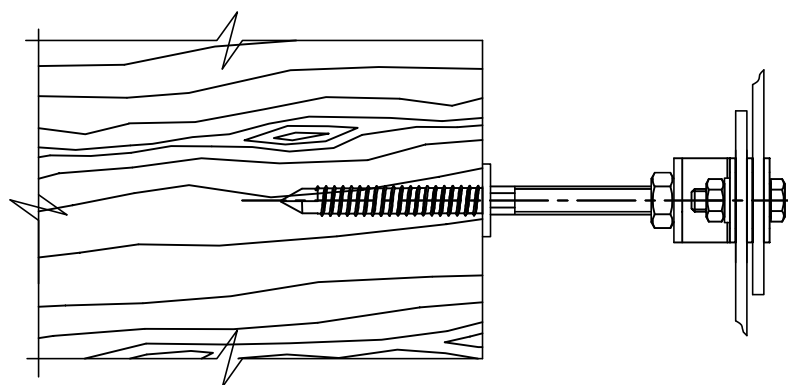


Винт- шуруп М10х180

Шайба 10 (гровер)

Шайба 10

Гайка М10 – 2шт.



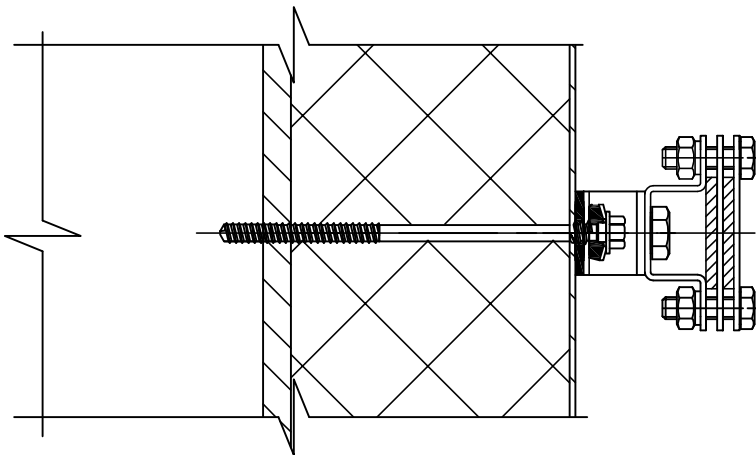
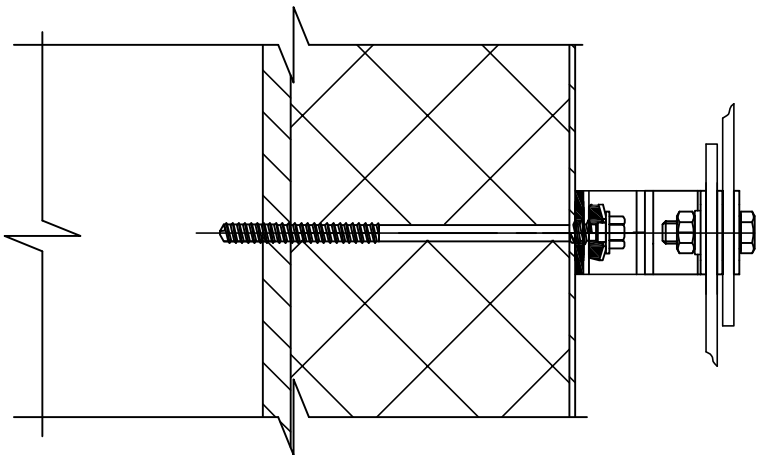
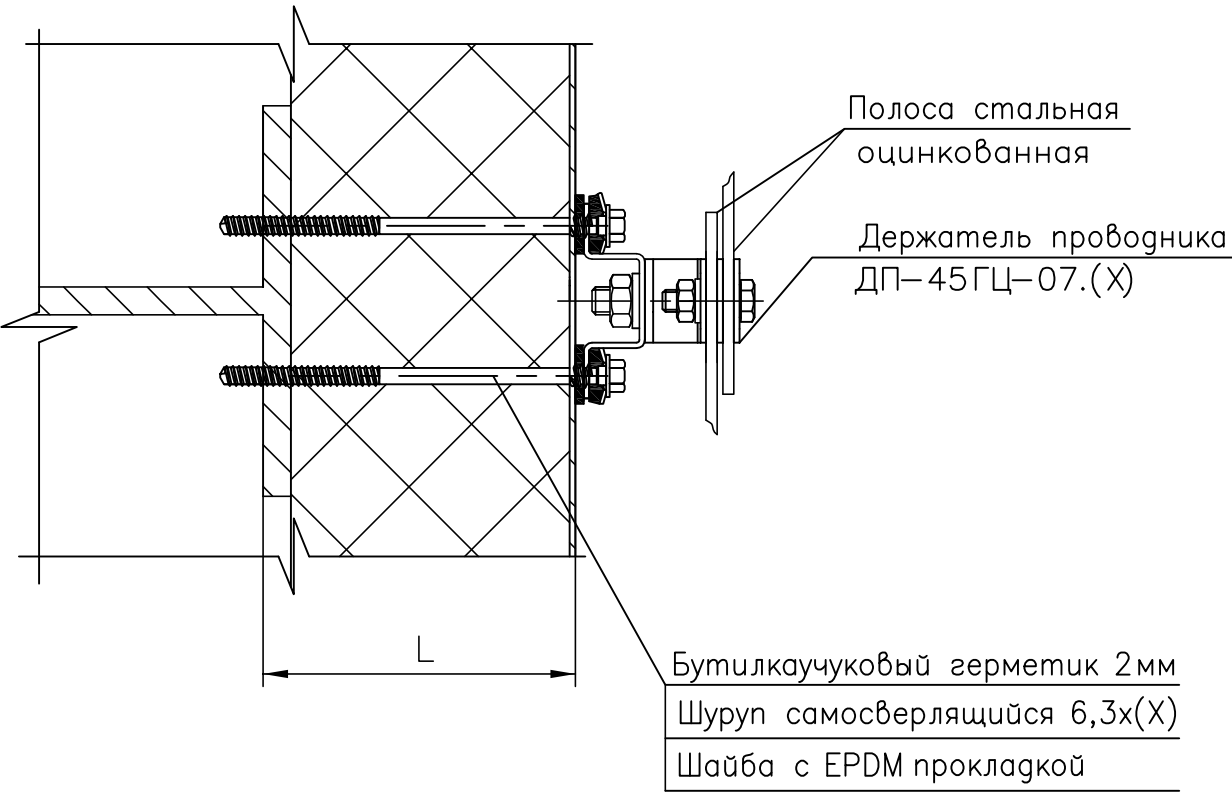
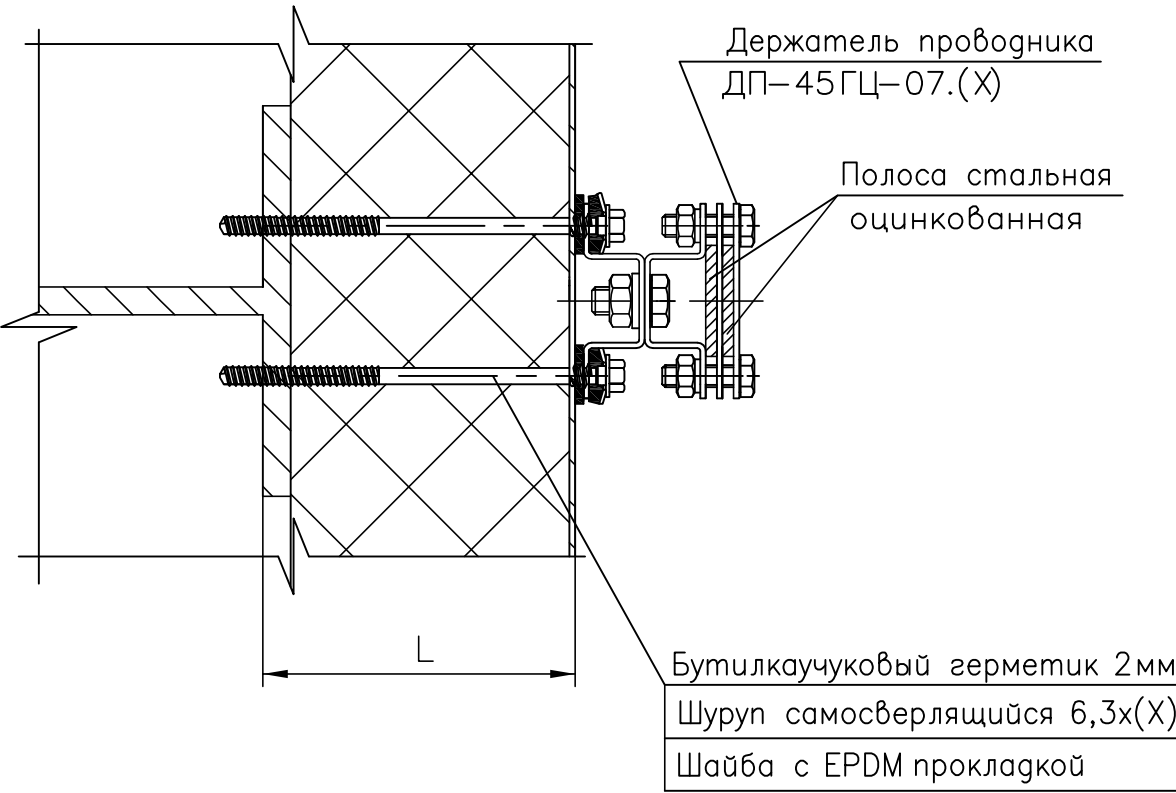
Инв. № подл.	Подп. и дата	Взам.инв. №	Инв. № дубл.	Подп. и дата

Изм.	Лист	N докум.	Подп.	Дата

603104, Нижний Новгород, ул. Нартова, 6
Tel.: +7 831 2786072, 2786073, 4238623
E-mail: info@elmast.com
www.elmast.com www.elmashprom.com

Лист
9

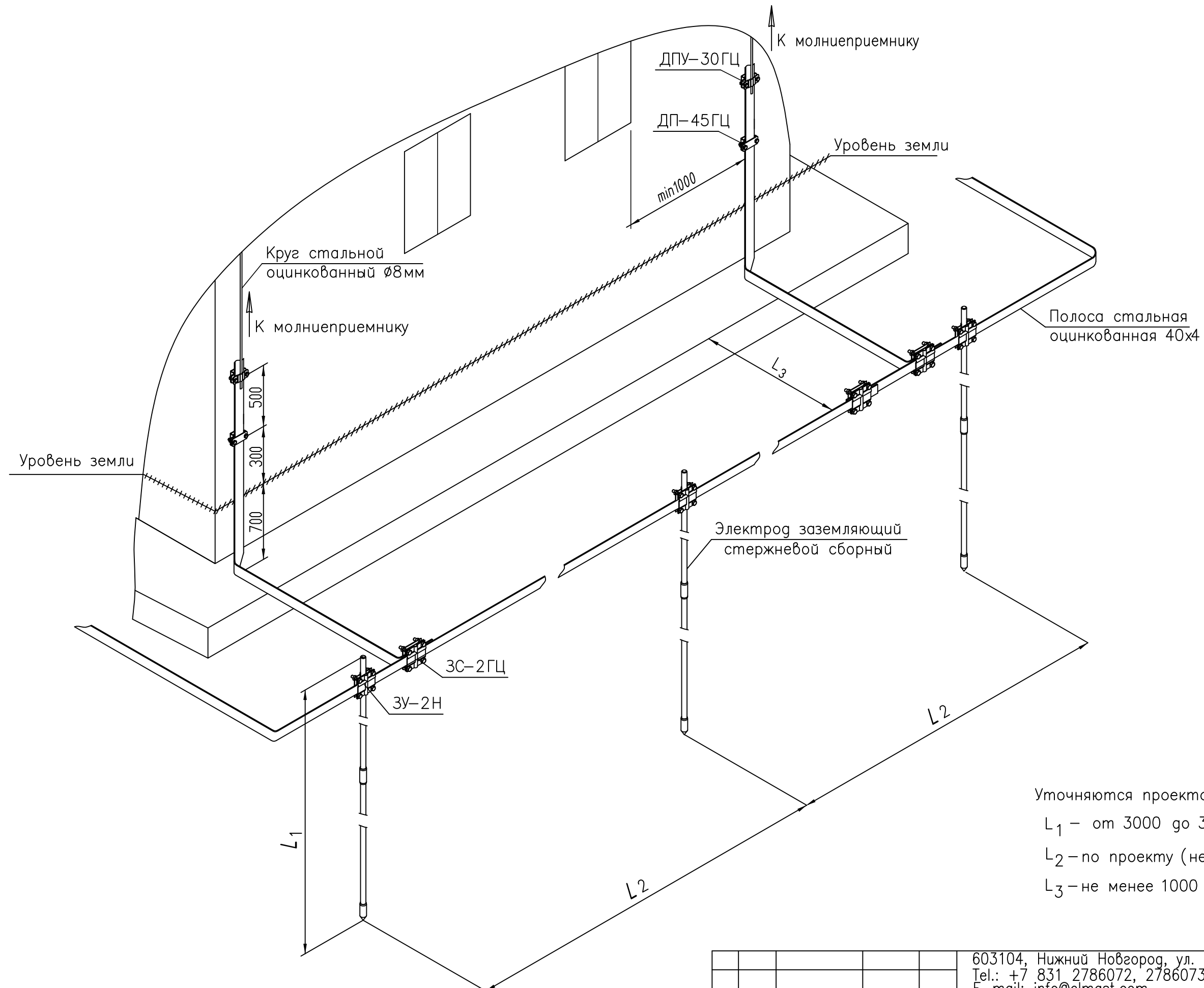
Пример обозначения:
ДП-45ГЦ-07.(X), (X) = L+10
Например, при L=100мм: ДП-45ГЦ-07.110



Инв. № подл.	Подп. и дата	Взам.инв. №. Инв. №. дубл.	Подп. и дата

Изм.	Лист	N докум.	Подп.	Дата	603104, Нижний Новгород, ул. Нартова, 6 Tel.: +7 831 2786072, 2786073, 4238623 E-mail: info@elmast.com www.elmast.com www.elmashprom.com	Лист 10
------	------	----------	-------	------	---	------------

Пример применения в составе системы молниезащиты.
Соединения вертикальных и горизонтальных заземляющих проводников



Уточняются проектом:

L_1 – от 3000 до 30000 мм

L_2 – по проекту (не менее L_1)

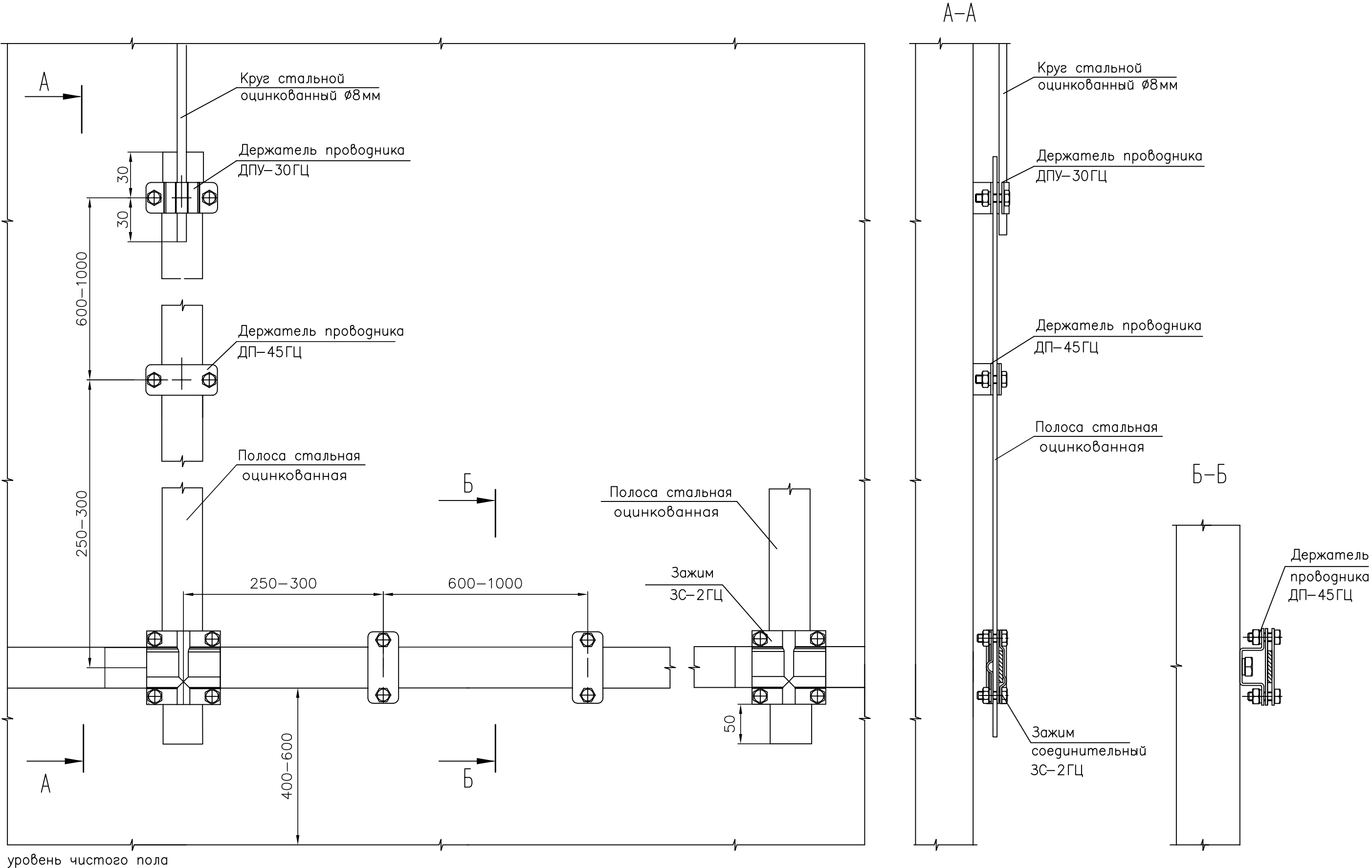
L_3 – не менее 1000 мм от фундамента

Инв. № подл.	Подп. и дата	Взам. инв. №	Инв. № дубл.	Подп. и дата

Изм.	Лист	N докум.	Подп.	Дата

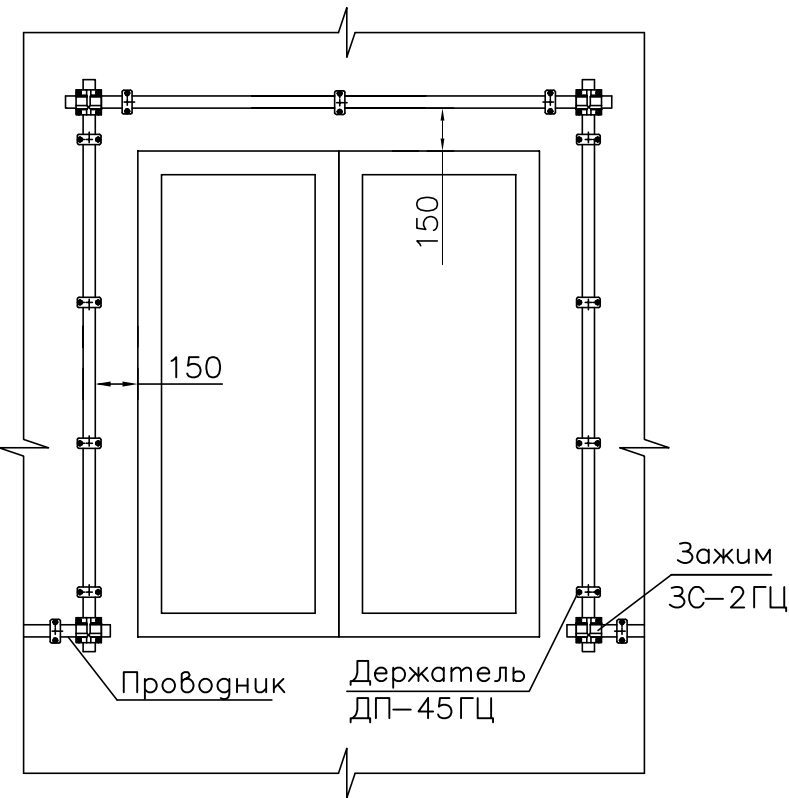
603104, Нижний Новгород, ул. Нартова, 6
Tel.: +7 831 2786072, 2786073, 4238623
E-mail: info@elmast.com
www.elmast.com www.elmashprom.com

Лист
11

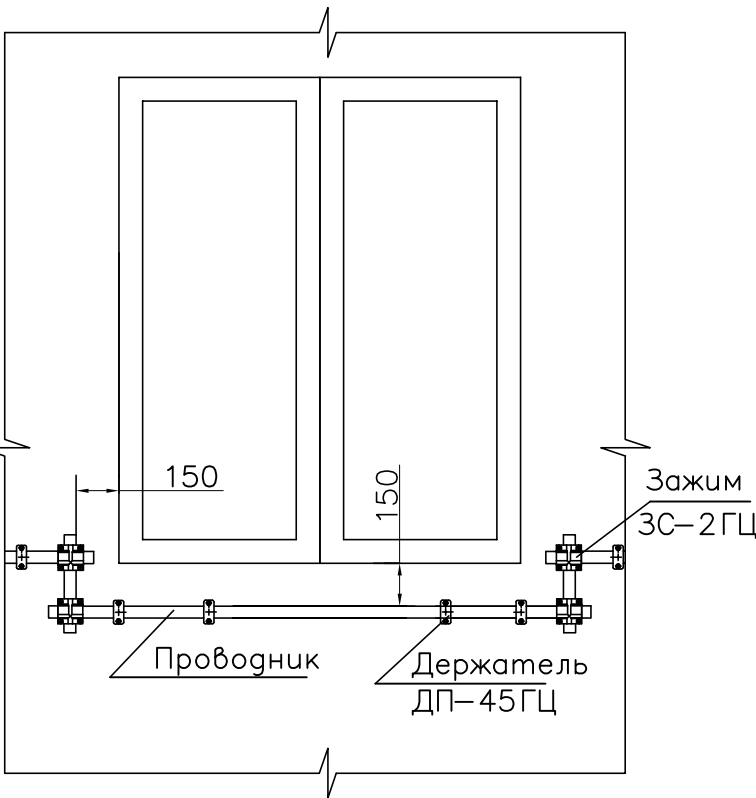


Инв. № подл.	Подп. и дата	Взам.инв. №. Инв. №. дубл.	Подп. и дата

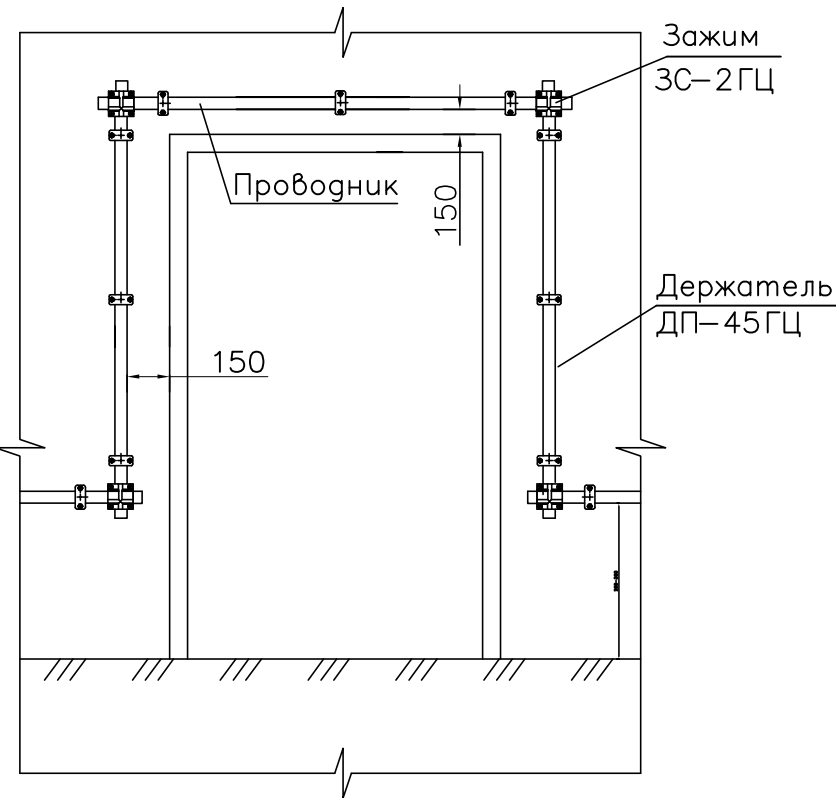
Обход оконного проема сверху



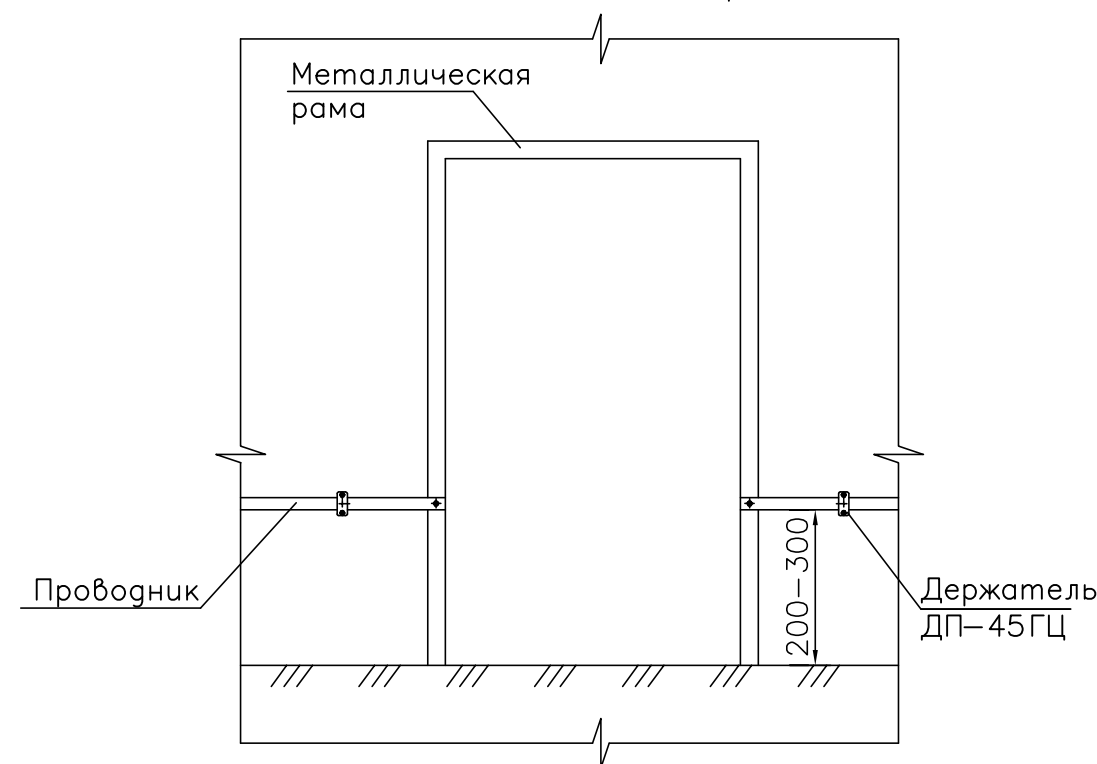
Обход оконного проема снизу



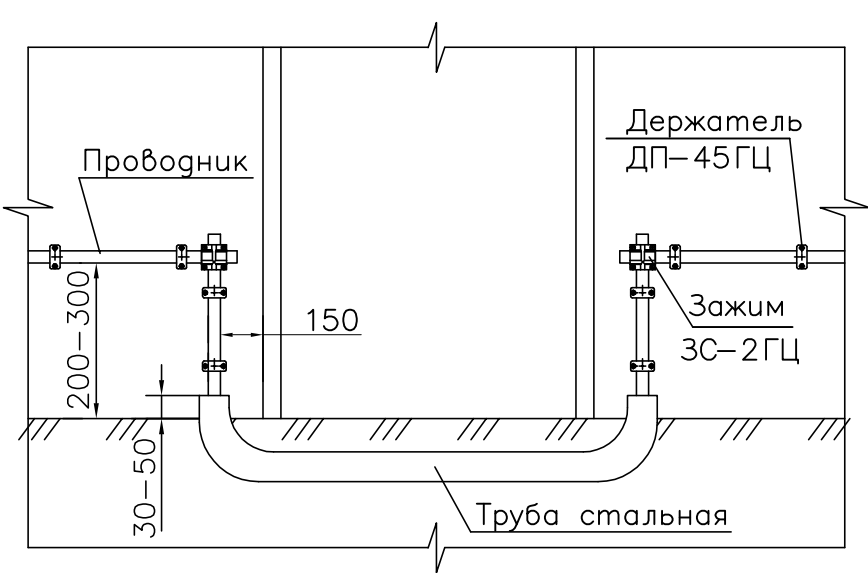
Обход гверного проема сверху



Обход гверного проема при наличии металлической рамы



Обход гверного проема снизу



Инв. № подл.	Подп. и дата	Взам.инв. №. Инв. №. дубл.	Подп. и дата